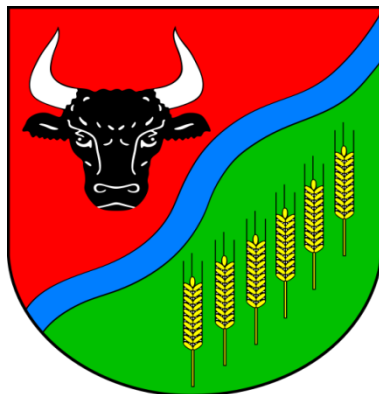


*Załącznik do Uchwały Nr 126/165/2022
Zarządu Powiatu Grudziądzkiego
z dnia 21 września 2022 r.*



**Plan rozwoju sieci drogowej
dla Powiatu Grudziądzkiego
na lata 2022- 2027**

Grudziądz, 2022 r.

Spis treści:

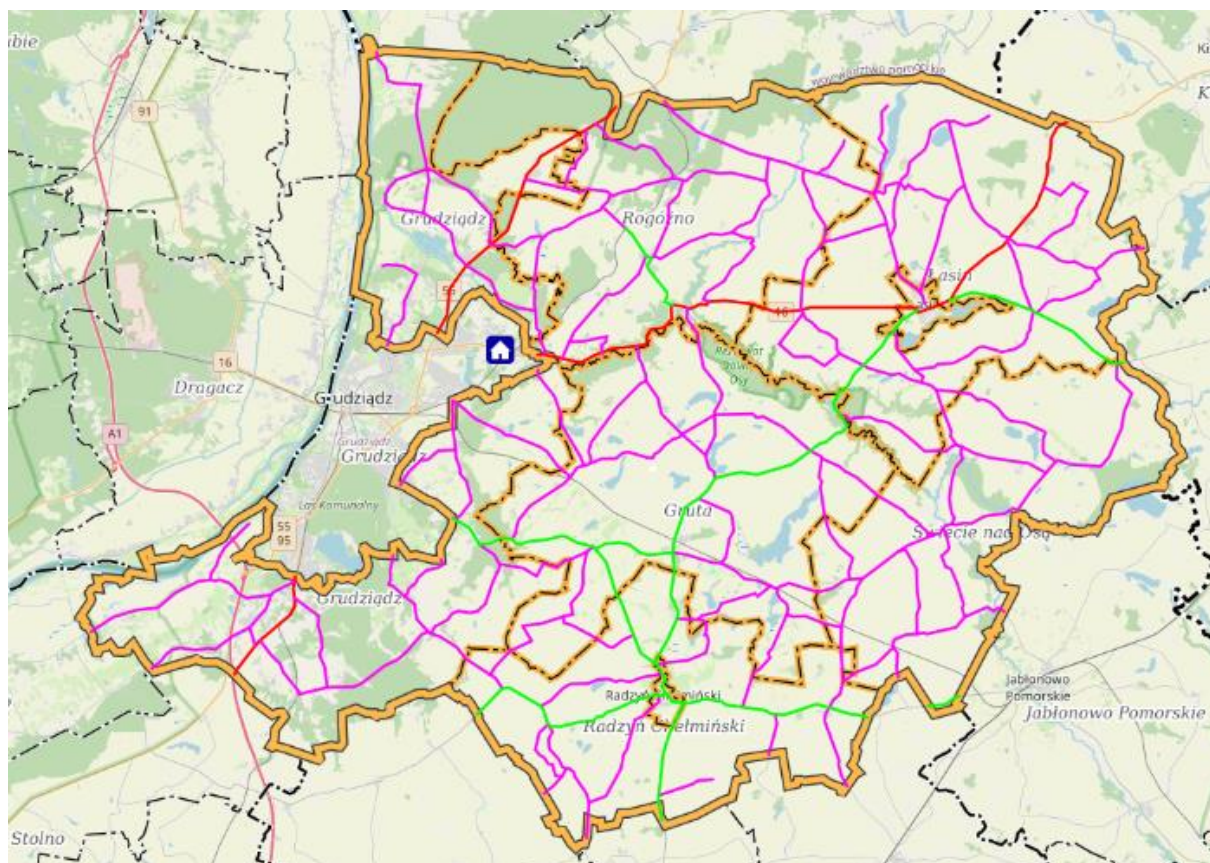
	Strony
1. Ogólna charakterystyka powiatu grudziądzkiego.....	3
2. Stan dróg w powiecie grudziądzkim.....	4
2.1. Drogi powiatowe.....	4
2.2. Mosty i przepusty na drogach powiatowych.....	14
3. System zarządzania drogami powiatowymi.....	16
4. Finansowanie dróg powiatowych	18
5. Stan infrastruktury drogowej w powiecie grudziądzkim	18
5.1. Stan techniczny obiektów mostowych.....	19
5.2. Stan techniczny przepustów.....	21
5.3. Stan techniczny dróg powiatowych w powiecie grudziądzkim	22
6. Działania Powiatu Grudziądzkiego w celu poprawy stanu technicznego dróg powiatowych	32
6.1. Przebudowy i remonty infrastruktury drogowej na terenie powiatu	33
6.2. Pozyskiwanie środków z zewnętrznego dofinansowania.....	33
6.3. „Gotowość dokumentacji”.....	35
7. Plan rozwoju sieci drogowej na lata 2022 - 2027.....	37
8. Podsumowanie	45

1. Ogólna charakterystyka powiatu grudziądzkiego

Powiat grudziądzki położony jest w północno - wschodniej części województwa kujawsko - pomorskiego. Sięga swoim terytorium brzegu Wisły. Od północy powiat sąsiaduje z powiatem kwidzyńskim (woj. pomorskie), od wschodu z powiatem iławskim i nowomiejskim (woj. warmińsko – mazurskie), a od południowego wschodu oraz od południa z powiatem brodnickim, wąbrzeskim i chełmińskim. Jego powierzchnia obejmuje dwie gminy miejsko – wiejskie: Łasin i Radzyń Chełmiński oraz cztery gminy wiejskie: Rogóźno, Świecie nad Osą, Gruta i Grudziądz. Powiat grudziądzki zajmuje obszar o powierzchni ok. 72 776 ha.

Liczba mieszkańców wynosi 40263 osoby (stan wg GUS na dzień 30 czerwca 2021r.).

Rysunek nr 1. Granice powiatu grudziądzkiego



2. Stan dróg w powiecie grudziądzkim

Sieć dróg w powiecie to 7,049 km autostrad, 42,574 km dróg krajowych, 70,746 km dróg wojewódzkich, 391,705 km dróg powiatowych i 811,026 km dróg gminnych. Ponadto na drogach powiatowych znajduje się 15 mostów, 2 wiadukty, 2 kładki dla pieszych, 9 przepustów o świetle otworów większym lub równym 150 cm oraz 9 przejazdów kolejowych.

Główne drogi przebiegające przez teren powiatu grudziądzkiego:

- A1 (Rusocin – Nowe Marzy – **Grudziądz** – Lisewo – Lubicz – Stryków – Gorzyce granica państwa z Czechami)
- DK 16 (Dolna Grupa – Grudziądz – **Rogóżno-Zamek** – Łasin – Iława – Olsztyn – Ełk – Augustów – Ogrodniki - granica państwa z Litwą)
- DK 55 (Stolno – **Mały Rudnik** – Grudziądz – **Mokre** – **Dusocin** – Kwidzyn – Malbork – Nowy Dwór Gdański)
- DW 533 (**Okonin** – **Melno**)
- DW 534 (Grudziądz – **Okonin** – **Radzyń Chełmiński** – Wąbrzeźno – Golub-Dobrzyń – Rypin)
- DW 535 (**Rogóżno - Zamek** – **Rogóżno**)
- DW 538 (**Fijewo** – **Melno** – **Gruta** – **Łasin** – Nowe Miasto Lubawskie – Rozdroże)
- DW 543 (Paparzyn– **Radzyń Chełmiński** – Jabłonowo Pomorskie – Brodnica)

2.1. Drogi powiatowe

Tabela nr 1. Wykaz dróg powiatowych powiatu grudziądzkiego						
L p	Droga nr	Klasa	Przebieg	Kilometraż		Dł. ogółem w powiecie [m]
				od	do	
1	1350C	Z	gr. Woj. - W. Wełcz - Białochowo	5+256	15+330	10074
2	1351C	Z	Zakurzewo - Mokre	0	8+301	8301

3	1352C	Z	Parski - Grudziądz	0	4+527	4527
4	1353C	Z	Białochowo - Szembruczek	0	11+700	11700
5	1354C	L	Dusocin - Zarośle	0	2+649	2649
6	1355C	L	Zarośle - Gubiny	0	4+112	4112
7	1356C	Z	Dusocin - Skurgwy	0	3+482	3482
8	1357C	L	Mokre - Kłódka	0	5+240	5240
9	1358C	Z	Białochowo-Lisie Kąty	0	2+889	2889
10	1359C	Z	Skurgwy - Rogoźno PKP	0	1+205	1205
11	1360C	Z	Kłódka- Rogoźno	0	5+346	5346
12	1361C	Z	Rogoźno - Szembruk	0	6+843	6843
13	1362C	L	Sobótka - Rogoźno Zamek	0	4+431	4431
14	1363C	L	Kłódka - Dąbrówka Królewska	0	2+172	2172
15	1364C	L	Gubiny - Rogoźno	0	3+319	3319
16	1365C	G	Gardeja - gr. Woj. - Łasin	0+708	14+472	13764
17	1366C	L	Szembruk - Szembruk st. Kolej.	0	1+686	1686
18	1367C	Z	Nogat - Wydrzno	0	3+740	3740
19	1368C	Z	Szembruczek - Nowe Mosty	0	5+915	5915
20	1369C	Z	Bukowiec - Stare Błonowo	0	2+519	2519
21	1370C	L	Wydrzno - Gordanowo	0	3+641	3641
22	1371C	L	Szynwałd - Stare Błonowo	0	7+162	7162
23	1372C	Z	Szynwałd - Łasin	0	4+637	4637
24	1373C	Z	Szynwałd - Jankowice	0	5+313	5313
25	1374C	L	Strzelce - Jankowice	0	5+107	5107
26	1375C	L	Jankowice - Święte	0	3+672	3672
27	1376C	Z	Jankowice - Plesewo	0	2+833	2833
28	1377C	L	Plesewo - Święte - gr. Woj.	0	5+434	5434
29	1378C	L	Grudziądz - Gać	0	4+697	4697
30	1379C	L	Węgrowo - Marusza	0	3+129	3129
31	1380C	G	Grudziądz - Nicwałd	0	5+516	5516
32	1381C	L	Grudziądz - Grabowiec - Nicwałd	1+222	5+345	4223
33	1382C	L	Nicwałd - Dąbrówka Królewska	0	4+056	4056
34	1383C	Z	Dąbrówka Królewska - Gruta	0	6+188	6188
35	1384C	Z	Pokrzywno - Orle - Słup	0	14+154	14154
36	1385C	Z	Rogoźno Zamek - Gruta	0	6+201	6201
37	1386C	L	Nowe Mosty - Szczepanki	0	4+315	4315
38	1387C	Z	Nowe Mosty - Bogdanki	0	5+877	5877
39	1388C	Z	Łasin - Mędrzyce - Lisnowo	0	9+061	9061
40	1389C	Z	Bogdanki - Szonowo - Plesewo	0	5+940	5940
41	1390C	Z	Bogdanki - Lisnowo	0	6+165	6165
42	1391C	Z	Lisnowo – Partęczyny - Tymawa Wik.	0	6+875	6875
43	1392C	Z	Słup - Mędrzyce	0	5+142	5142

44	1393C	L	Grudziądz - Szynych	0	2+716	2716
45	1394C	Z	Sztynwag - Ruda	0	0+738	738
46	1395C	Z	Biały Bóbr - Wałdowo Szl. - Ruda	0	7+718	7718
47	1396C	L	Wałdowo Szlacheckie - Turznice	0	4+695	4695
48	1397C	Z	Grudziądz - Turznice - Dębieniec	2+691	10+034	7343
49	1398C	Z	Grudziądz - Kobylanka - Piaski	1+713	3+941	2228
50	1399C	L	Marusza - Skarszewy - Turznice	0	5+390	5390
51	1400C	L	Stary Folwark - Okonin	0	4+010	4010
52	1401C	L	Okonin - Dębieniec	0	7+746	7746
53	1402C	Z	Mełno - Boguszewo - Linowo	0	7+869	7869
54	1403C	L	Gruta - Mełno	0	3+448	3448
55	1404C	Z	Słup - Linowo	0	5+704	5704
56	1405C	Z	Słup - Świecie	0	5+329	5329
57	1406C	L	Mędrzyce - Świecie	0	3+205	3205
58	1407C	Z	Rywałd - Świecie - Lisnowo	0	14+025	14025
59	1408C	Z	Rywałd - Bursztynowo - Jabłonowo	0	7+489	7489
60	1409C	L	Rychnowo - Bursztynowo	0	3+638	3638
61	1410C	Z	Świecie - Kitnówko	0	3+863	3863
62	1411C	L	Bursztynowo - Blizno	0	1+243	1243
63	1412C	L	Boguszewo - Linowo St. Kolej.	0	2+207	2207
64	1413C	Z	Boguszewo - Cieczewo	0	5+295	5295
65	1414C	L	Boguszewo - Kitnowo	0	3+361	3361
66	1415C	L	Zakrzewo - Szumiłowo - Fijewo	0	4+397	4397
67	1416C	L	Zielnowo - Fijewo	0	5+147	5147
68	1417C	L	Plemięta - Nowy Dwór	0	3+321	3321
69	1418C	L	Zielnowo - Gawłowice	0	2+802	2802
70	1419C	L	Zielnowo - Gziki	0	3+673	3673
71	1420C	Z	Radzyń Chełm. - Wąbrzeźno	0	6+672	6672
72	1421C	L	Mgowo - Gawłowice	2+382	3+719	1337
73	1422C	L	Mazanki - W 534	0	2+220	2220
74	1423C	Z	Gołębiewo - Łopatki	0	1+606	1606
75	1424C	Z	Rywałd - Książki - Dębowa Łąka	0	3+269	3269
76	1621C	L	Chełmno - Mniszek	12+587	21+453	8866
77	1622C	Z	Chełmno - Sztynwag	14+314	20+197	5883
Łączna długość [m]						391705

Tabela nr 2. Wykaz dróg powiatowych na terenie Gminy GRUDZIĄDZ

Droga nr	Klasa	Przebieg	W Gminie [m]	Km pocz.	Km końc.	Dł. bitum [m]	Dł. beton [m]	Dł. kostka [m]	Dł. bruk [m]	Dł. tłucz. [m]	Dł. żwir [m]	Dł. grunt. wzm. [m]	Dł. grunt. nat. [m]
1350C	Z	gr. Woj. - W. Welcz - Białochowo	10074	5,256	15,33	10074	0	0	0	0	0	0	0
1351C	Z	Zakurzewo - Mokre	8301	0	8,301	8301	0	0	0	0	0	0	0
1352C	Z	Parski - Grudziądz	4527	0	4,527	4527	0	0	0	0	0	0	0
1354C	L	Dusocin - Zarośle	209	0	0,209	209	0	0	0	0	0	0	0
1356C	Z	Dusocin - Skurgwy	2501	0	2,501	2501	0	0	0	0	0	0	0
1357C	L	Mokre - Kłódka	4643	0	4,643	3456	0	0	1187	0	0	0	0
1358C	Z	Białochowo - Lisie Kąty	1209	1,68	2,889	0	0	0	1209	0	0	0	0
1378C	L	Grudziądz - Gać	4697	0	4,697	2825	0	0	1872	0	0	0	0
1379C	L	Węgrowo - Marusza	3129	0	3,129	1936	0	0	0	0	0	1193	0
1380C	G	Grudziądz - Nicwałd	5087	0	5,087	5087	0	0	0	0	0	0	0
1381C	L	Grudziądz - Grabowiec - Nicwałd	2373	1,122	3,495	741	0	0	564	1068	0	0	0
1393C	L	Grudziądz - Szynych	2716	0	2,716	2716	0	0	0	0	0	0	0
1394C	Z	Sztynwag - Ruda	738	0	0,738	738	0	0	0	0	0	0	0
1395C	Z	Biały Bóbr - Wałdowo Szl. - Ruda	7718	0	7,718	7654	7	57	0	0	0	0	0
1396C	L	Wałdowo Szlacheckie - Turznice	4695	0	4,695	1796	0	0	0	0	0	2899	0
1397C	Z	Grudziądz - Turznice - Dębieniec	5496	2,691	8,187	5496	0	0	0	0	0	0	0
1398C	Z	Grudziądz - Kobylanka - Piaski	2228	1,713	3,941	2228	0	0	0	0	0	0	0
1399C	L	Marusza - Skarszewy - Turznice	5390	0	5,39	5390	0	0	0	0	0	0	0
1400C	L	Stary Folwark - Okonin	3285	0	3,285	3285	0	0	0	0	0	0	0
1621C	L	Chelmno - Mniszek	8866	12,587	21,453	8866	0	0	0	0	0	0	0
1622C	Z	Chelmno - Sztynwag	5883	14,314	20,197	5883	0	0	0	0	0	0	0
RAZEM			93765	x	x	83709	7	57	4832	1068	0	4092	0

Tabela nr 3. Wykaz dróg powiatowych na terenie Gminy *ROGOŹNO*

Droga nr	Klasa	Przebieg	W Gminie [m]	Km pocz.	Km końc.	Dł. bitum [m]	Dł. beton [m]	Dł. kostka [m]	Dł. bruk [m]	Dł. tłucz. [m]	Dł. żwir [m]	Dł. grunt. wzm. [m]	Dł. grunt. nat. [m]
1353C	Z	Białochowo - Szembruczek	11700	0	11,7	11676	2	0	14	8	0	0	0
1354C	L	Dusocin - Zarośle	2440	0,209	2,649	2440	0	0	0	0	0	0	0
1355C	L	Zarośle - Gubiny	4112	0	4,112	4112	0	0	0	0	0	0	0
1356C	Z	Dusocin - Skurgwy	981	2,501	3,482	981	0	0	0	0	0	0	0
1357C	L	Mokre - Kłódka	597	4,643	5,24	0	0	0	597	0	0	0	0
1358C	Z	Białochowo - Lisie Kąty	1680	0	1,68	0	0	0	1680	0	0	0	0
1359C	Z	Skurgwy - Rogoźno PKP	1205	0	1,205	1205	0	0	0	0	0	0	0
1360C	Z	Kłódka - Rogoźno	5346	0	5,346	5346	0	0	0	0	0	0	0
1361C	Z	Rogoźno - Szembruk	6843	0	6,843	6804	24	0	0	14	0	0	0
1362C	L	Sobótka - Rogoźno Zamek	4431	0	4,431	1474	281	0	0	2676	0	0	0
1363C	L	Kłódka - Dąbrówka Królewska	2172	0	2,172	1533	0	0	639	0	0	0	0
1364C	L	Gubiny - Rogoźno	3319	0	3,319	1731	0	0	0	1588	0	0	0
1365C	G	Gardeja - gr. Woj. - Łasin	8941	0,708	9,649	8941	0	0	0	0	0	0	0
1366C	L	Szembruk - Szembruk St. Kolej.	1686	0	1,686	1686	0	0	0	0	0	0	0
1368C	Z	Szembruczek - Nowe Mosty	2664	0	2,664	2664	0	0	0	0	0	0	0
1383C	Z	Dąbrówka Królewska - Gruta	102	0	0,102	102	0	0	0	0	0	0	0
1385C	Z	Rogoźno Zamek - Gruta	1458	0	1,458	1458	0	0	0	0	0	0	0
RAZEM			59677	x	x	52153	307	0	2931	4286	0	0	0

Tabela nr 4. Wykaz dróg powiatowych na terenie Miasta i Gminy ŁASIN

Droga nr	Klasa	Przebieg	W Gminie [m]	Km pocz.	Km końc.	Dł. bitum [m]	Dł. beton [m]	Dł. kostka [m]	Dł. bruk [m]	Dł. tłucz. [m]	Dł. żwir [m]	Dł. grunt. wzm. [m]	Dł. grunt. nat. [m]
1365C	G	Gardeja - gr. Woj. - Łasin	4823	9,649	14,472	4823	0	0	0	0	0	0	0
1367C	Z	Nogat - Wydrzno	3740	0	3,74	3732	0	0	8	0	0	0	0
1368C	Z	Szembruczek - Nowe Mosty	3251	2,664	5,915	3251	0	0	0	0	0	0	0
1369C	Z	Bukowiec - Stare Błonowo	2519	0	2,519	2519	0	0	0	0	0	0	0
1370C	L	Wydrzno - Gordanowo	3641	0	3,641	2441	0	0	1200	0	0	0	0
1371C	L	Szynwałd - Stare Błonowo	7162	0	7,162	3492	0	0	3534	0	0	137	0
1372C	Z	Szynwałd - Łasin	4637	0	4,637	4637	0	0	0	0	0	0	0
1373C	Z	Szynwałd - Jankowice	5313	0	5,313	5313	0	0	0	0	0	0	0
1374C	L	Strzelce - Jankowice	5107	0	5,107	3860	0	0	246	379	0	622	0
1375C	L	Jankowice - Święte	3672	0	3,672	3672	0	0	0	0	0	0	0
1376C	Z	Jankowice - Plesewo	2833	0	2,833	2833	0	0	0	0	0	0	0
1377C	L	Plesewo - Święte - gr. Woj.	5434	0	5,434	4184	0	0	1233	0	0	17	0
1386C	L	Nowe Mosty - Szczepanki	4315	0	4,315	4315	0	0	0	0	0	0	0
1387C	Z	Nowe Mosty - Bogdanki	5877	0	5,877	5877	0	0	0	0	0	0	0
1388C	Z	Łasin - Mędrzyce - Lisnowo	3947	0	3,947	3947	0	0	0	0	0	0	0
1389C	Z	Bogdanki - Szonowo - Plesewo	5940	0	5,94	5940	0	0	0	0	0	0	0
1390C	Z	Bogdanki - Lisnowo	934	0	0,934	934	0	0	0	0	0	0	0
1392C	Z	Słup - Mędrzyce	4445	0	4,445	3885	0	0	560	0	0	0	0
RAZEM			77590	x	x	69655	0	0	6780	379	0	776	0

Tabela nr 5. Wykaz dróg powiatowych na terenie Gminy GRUTA

Droga nr	Klasa	Przebieg	W Gminie [m]	Km pocz.	Km końc.	Dł. bitum [m]	Dł. beton [m]	Dł. kostka [m]	Dł. bruk [m]	Dł. tłucz. [m]	Dł. żwir [m]	Dł. grunt. wzm. [m]	Dł. grunt. nat. [m]
1380C	G	Grudziądz - Nicwałd	429	5,087	5,516	429	0	0	0	0	0	0	0
1381C	L	Grudziądz - Grabowiec - Nicwałd	1850	3,495	5,345	1850	0	0	0	0	0	0	0
1382C	L	Nicwałd - Dąbrówka Królewska	4056	0	4,056	0	0	0	0	4056	0	0	0
1383C	Z	Dąbrówka Królewska - Gruta	6086	0,102	6,188	6086	0	0	0	0	0	0	0
1384C	Z	Pokrzywno - Orle - Słup	14154	0	14,154	14150	4	0	0	0	0	0	0
1385C	Z	Rogoźno Zamek - Gruta	4743	1,458	6,201	4743	0	0	0	0	0	0	0
1400C	L	Stary Folwark - Okonin	725	3,285	4,01	725	0	0	0	0	0	0	0
1401C	L	Okonin - Dębieniec	7746	0	7,746	5629	0	0	1568	549	0	0	0
1402C	Z	Melno - Boguszewo - Linowo	6024	0	6,024	6024	0	0	0	0	0	0	0
1403C	L	Gruta - Melno	3448	0	3,448	1438	8	0	1352	650	0	0	0
1404C	Z	Słup - Linowo	2832	0	2,832	2832	0	0	0	0	0	0	0
1405C	Z	Słup - Świecie	2640	0	2,64	2640	0	0	0	0	0	0	0
1412C	L	Boguszewo - Linowo St. Kolej.	1547	0	1,547	1547	0	0	0	0	0	0	0
1413C	Z	Boguszewo - Czeczewo	3874	0	3,874	3874	0	0	0	0	0	0	0
1414C	L	Boguszewo - Kitnowo	3361	0	3,361	3361	0	0	0	0	0	0	0
1415C	L	Zakrzewo - Szumiłowo - Fijewo	583	0,531	1,114	583	0	0	0	0	0	0	0
1417C	L	Plemięta - Nowy Dwór	1654	0	1,654	1654	0	0	0	0	0	0	0
RAZEM			65752	13,958	79,710	57565	12	0	2920	5255	0	0	0

Tabela nr 6. Wykaz dróg powiatowych na terenie Gminy ŚWIECIE NAD OSĄ

Droga nr	Klasa	Przebieg	W Gminie [m]	Km pocz.	Km końc.	Dł. bitum [m]	Dł. beton [m]	Dł. kostka [m]	Dł. bruk [m]	Dł. tłucz. [m]	Dł. żwir [m]	Dł. grunt. wzm. [m]	Dł. grunt. nat. [m]
1388C	Z	Łasin - Mędrzyce - Lisnowo	5114	3,947	9,061	5114	0	0	0	0	0	0	0
1390C	Z	Bogdanki - Lisnowo	5231	0,934	6,165	5231	0	0	0	0	0	0	0
1391C	Z	Lisnowo – Partęczyny - Tymawa Wlk.	6875	0	6,875	6875	0	0	0	0	0	0	0
1392C	Z	Słup - Mędrzyce	697	4,445	5,142	697	0	0		0	0	0	0
1402C	Z	Melno - Boguszewo - Linowo	1845	6,024	7,869	1845	0	0	0	0	0	0	0
1404C	Z	Słup - Linowo	2872	2,832	5,709	2872	0	0	0	0	0	0	0
1405C	Z	Słup - Świecie	2689	2,64	5,32	2689	0	0	0	0	0	0	0
1406C	L	Mędrzyce - Świecie	3205	0	3,205	3205	0	0	0	0	0	0	0
1407C	Z	Rywałd - Świecie - Lisnowo	11536	2,489	14,025	11511	5	20	0	0	0	0	0
1408C	Z	Rywałd - Bursztynowo - Jabłonowo	7489	0	7,489	7478	11	0	0	0	0	0	0
1409C	L	Rychnowo - Bursztynowo	3638	0	3,638	3638	0	0	0	0	0	0	0
1410C	Z	Świecie - Kitnówko	3863	0	3,863	3863	0	0	0	0	0	0	0
1411C	L	Bursztynowo - Blizno	1243	0	1,243	1243	0	0	0	0	0	0	0
1412C	L	Boguszewo - Linowo St. Kolej.	660	1,547	2,207	26	0	0	0	634	0	0	0
RAZEM			56957	x	x	56287	16	20	0	634	0	0	0

Tabela nr 7. Wykaz dróg powiatowych na terenie Gminy *RADZYŃ CHELMIŃSKI*

Droga nr	Klasa	Przebieg	W Gminie [m]	Km pocz.	Km końc.	Dł. bitum [m]	Dł. beton [m]	Dł. kostka [m]	Dł. bruk [m]	Dł. tłucz. [m]	Dł. żwir [m]	Dł. grunt. wzm. [m]	Dł. grunt. nat. [m]
1397C	Z	Grudziądz-Turznice-Dębieniec	1847	8,187	10,034	1847	0	0	0	0	0	0	0
1407C	Z	Rywałd - Świecie - Lisnowo	2489	0	2,489	2464	5	20	0	0	0	0	0
1413C	Z	Boguszewo - Czeczewo	1421	3,874	5,295	1421	0	0	0	0	0	0	0
1415C	L	Zakrzewo - Szumiłowo-Fijewo	531	0	0,531	531	0	0	0	0	0	0	0
1415C	L	Zakrzewo - Szumiłowo-Fijewo	3283	1,114	4,397	3283	0	0	0	0	0	0	0
1416C	L	Zielnowo - Fijewo	5147	0	5,147	5147	0	0	0	0	0	0	0
1417C	L	Plemięta - Nowy Dwór	1667	1,654	3,321	1667	0	0	0	0	0	0	0
1418C	L	Zielnowo - Gawłowice	2802	0	2,802	0	0	0	0	2802	0	0	0
1419C	L	Zielnowo - Gziki	3673	0	3,673	3673	0	0	0	0	0	0	0
1420C	Z	Radzyń Chełm. - Wąbrzeźno	6672	0	6,672	6672	0	0	0	0	0	0	0
1421C	L	Mgowo - Gawłowice	1337	2,382	3,719	51	0	0	0	308	0	978	0
1422C	L	Mazanki - W 534	2220	0	2,22	1145	0	0	0	0	0	1075	0
1423C	Z	Gołębiewo - Łopatki	1606	0	1,606	1606	0	0	0	0	0	0	0
1424C	Z	Rywałd - Książki - Dębowa Łąka	3269	0	3,269	3269	0	0	0	0	0	0	0
RAZEM			37964	x	x	32776	5	20	0	3110	0	2053	0

Tabela nr 8. Udział ilościowy i procentowy dróg powiatowych w rozbiciu na gminy

Nazwa Gminy	Rodzaj nawierzchni							Długości dróg [%]
	Łączna długość w Gminie [m]	Dł. bitum [m]	Dł. beton [m]	Dł. kostka [m]	Dł. bruk [m]	Dł. tłucz. [m]	Dł. grunt. wzm. [m]	
Grudziądz	93765	83709	7	57	4832	1068	4092	23,94
Łasin	77590	69655	0	0	6780	379	776	19,81
Gruta	65752	57565	12	0	2920	5254	0	16,79
Rogóżno	59677	52153	307	0	2931	4286	0	15,24
Świecie nad Osą	56957	56287	16	20	0	634	0	14,54
Radzyń Chełmiński	37964	32776	5	20	0	3110	2053	9,69
Długość łącznie	391705	352145	348	96	17463	14732	6921	100,00

2.2. Mosty i przepusty na drogach powiatowych

Tabela nr 9. Wykaz i charakterystyka obiektów mostowych w ciągu dróg powiatowych powiatu grudziądzkiego*											
Lp.	Lokalizacja			Przeszkoda	Długość [m]	Szerokość [m]		Rodzaj konstrukcji/material		Nośność [T]	JNI
	Nr drogi	km	Miejscowość			całkowita	jezdni	przęseł	podpór		
1	2	3	4	5	6	7	8	9	10	11	12
1.	1357C	4+480	Kłódka	linia PKP	9,4	8,4	7	Stal - beton	beton	30	1022809
2.	1357C	4+642	Kłódka	rzeka Pręcza	5	8,4	6,6	Stal - beton	beton	30	1022810
3.	1362C	0+882	Sobótka	rzeka Gardęga	8	8,7	7,2	beton zbrojony	beton zbrojony	15	1022811
4.	1367C	2+192	Nogat	rzeka Gardęga	8,3	7,1	6,15	beton zbrojony	beton zbrojony	20	1022812
5.	1383C	0+100	Kłódka	rzeka Osa	24	8,6	8,1	beton zbrojony	beton zbrojony	20	1022813
6.	1385C	0+179	Rogóźno Zam.	rzeka Osa	14,8	7,4	6	stal-beton	beton zbrojony	15	1022814
7.	1394C	0+435	Mały Rudnik	rzeka Młynówka	4	6,86	5,8	beton zbrojony	beton zbrojony	20	1022815
8.	1398C	3+674	Piaski	rzeka Turznica	4	6,9	5,8	beton zbrojony	beton zbrojony	20	1022817
9.	1399C	0+998	Marusza	rzeka Marusza	5	7,9	5,2	beton zbrojony	beton zbrojony	15	1022818
10.	1400C	0+306	Stary Folwark	rów Plemięta	4	7,95	5,3	beton zbrojony	beton	15	1022819
11.	1406C	0+370	Mędrzyce	rzeka Osa	9,6	6	5,1	stal	beton zbrojony	20	1022820
12.	1407C	9+251	Świecie n/Osą	rzeka Lutryna	18,8	4,2	2,62	stal	beton zbrojony	kładka	1022821
13.	1407C	9+251	Świecie n/Osą	rzeka Lutryna	15,2	8,8	7,5	beton zbrojony	beton zbrojony	40	35013223
14.	1407C	11+950	Świecie n/Osą	rzeka Osa	21,2	7,5	6	beton zbrojony	beton zbrojony	15	1022824
15.	1407C	12+359	Szarnoś	linia PKP	9,6	8,5	7	beton sprężony	beton	15	1022825
16.	1408C	7+096	Nowy Młyn	rzeka Lutryna	12	8,5	6,6	beton zbrojony	beton zbrojony	20	1022826
17.	1409C	0+301	Rychnowo	Struga Radz.	12,5	8,4	6,8	beton zbrojony	beton zbrojony	20	1022827
18.	1621C	18+605	Szynych	Kanał Główny	9,9	8,35	6	stal	stal	40	35013222
19.	1402C	1+557	Mełno	ciek wodny	12	2,32	12	stal	stal	kładka	-

*Informacje zawarte w wykazie uzyskano z opracowań własnych oraz z raportu z przeglądu podstawowego przepustów

Tabela nr 10. Wykaz i charakterystyka przepustów o świetle otworów większym lub równym 150 cm na drogach powiatowych powiatu grudziądzkiego*

Lp.	Lokalizacja			Przeszkoda	Materiał konstrukcji nośnej	Długość [m]	Nośność [T]	Światło otworów (poziome/pionowe) [cm]
	Nr drogi	km	Nazwa miejscowości					
1	2	3	4	5	6	7	8	9
1.	1365C	6+559	Szembruk	Gardega	cegła/kamień	14,0	-	500/-
2.	1388C	2+471	Bogdanki	Łasinka	beton	9,4	-	290/300
3.	1397C	7+399	Turznice	ciek wodny	cegła/kamień	11,5	-	200/200
4.	1407C	6+235	Rychnowo	Struga Radzyńska	cegła/kamień	9,1	-	300/210
5.	1621C	15+413	Brankówka	kanal melioracyjny	stal	12,1	40	280/210
6.	1621C	18+637	Szynych	Młynówka	cegła	10,0	-	160/110
7.	1622C	18+429	Mały Rudnik	Młynówka	beton zbrojony	8,0	30	150/150
8.	1407C	8+934	Świecie nad Osą	Struga Radzyńska	rura stalowa spiralnie karbowana	9,88	50	260/193
9.	1413C	0+223	Boguszewo	Struga Radzyńska	beton zbrojony	19,5	-	200

*Informacje zawarte w wykazie uzyskano z opracowań własnych oraz z raportu z przeglądu podstawowego przepustów

3. System zarządzania drogami powiatowymi

Na podstawie art. 2a ust. 2 ustawy z dnia 21 marca 1985 r. o drogach publicznych (t.j. Dz.U. z 2022 r., poz. 1693), drogi powiatowe stanowią własność samorządu powiatowego. Zgodnie z art. 19 ust. 2 pkt. 3 wyżej wymienionej ustawy zarządcą dróg powiatowych jest Zarząd Powiatu, który może wykonywać swoje obowiązki przy pomocy jednostki organizacyjnej będącej zarządem drogi (art. 21 ust. 1). W imieniu Zarządu Powiatu Grudziądzkiego drogami powiatowymi zarządza Powiatowy Zarząd Dróg w Grudziądzu („PZD”), utworzony w dniu 29.01.1999 r. na mocy uchwały nr IV/4/99 Rady Powiatu Grudziądzkiego z dnia 29 stycznia 1999 r.

Obecnie PZD zarządza siecią 391,705 km dróg powiatowych (Tabela Nr 1), na których znajduje się 15 mostów, 2 wiadukty, 2 kładki dla pieszych, 9 przepustów w świetle otworów większym lub równym 150 cm oraz 9 przejazdów kolejowych.

Organizację i zasady funkcjonowania PZD określa Regulamin Organizacyjny Powiatowego Zarządu Dróg w Grudziądzu zatwierdzony uchwałą Nr 56/100/2020 Zarządu Powiatu Grudziądzkiego z dnia 15 listopada 2020 r. oraz Statut Powiatowego Zarządu Dróg w Grudziądzu nadany uchwałą Nr XIV/13/2020 Rady Powiatu Grudziądzkiego z dnia 26 lutego 2020 r.

PZD działa na podstawie obowiązującego prawa, a w szczególności na podstawie ustawy o drogach publicznych oraz uchwał Rady Powiatu i Zarządu Powiatu.

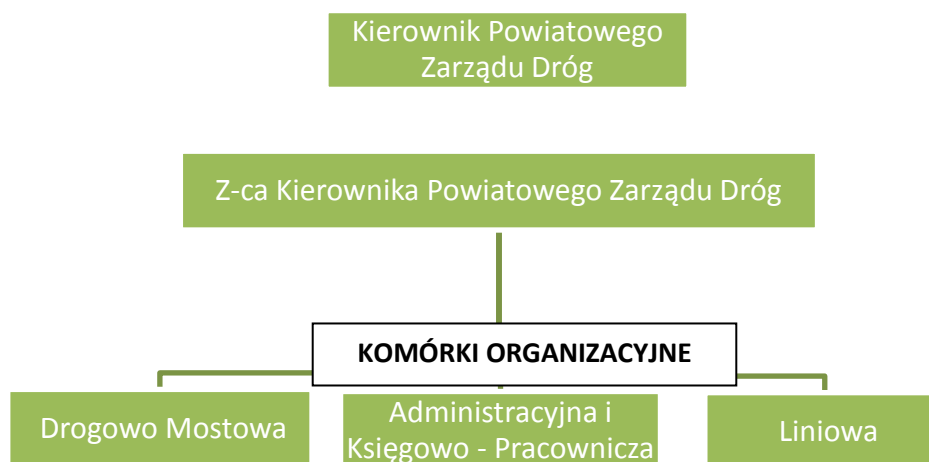
Do podstawowych zadań PZD należy w szczególności:

- utrzymanie dróg, chodników, obiektów inżynierskich, urządzeń zabezpieczających ruch i innych urządzeń związanych z drogą,
- koordynacja robót w pasie drogowym,
- wydawanie zezwoleń na zajęcie pasa drogowego, na zjazdy z dróg do posesji, na przejazdy po drogach publicznych pojazdów z ładunkiem lub bez ładunku o masie i naciskach osi lub wymiarach przekraczających wielkości określone w odrębnych przepisach oraz pobieranie opłat i kar pieniężnych,
- przeprowadzanie okresowych kontroli stanu dróg i obiektów mostowych,
- opracowywanie projektów planów rozwoju sieci drogowej,

- opracowywanie projektów planów finansowania budowy, utrzymania i ochrony dróg oraz obiektów mostowych,
- pełnienie funkcji inwestora,
- realizacja zadań w zakresie inżynierii ruchu,
- przygotowywanie infrastruktury drogowej dla potrzeb obronnych oraz wykonywanie innych zadań na rzecz obronności kraju,
- wykonywanie robót interwencyjnych, robót utrzymaniowych i zabezpieczających,
- przeciwdziałanie niszczeniu dróg przez ich użytkowników,
- przeciwdziałanie niekorzystnym przeobrażeniom środowiska mogącym powstać lub powstającym w następstwie budowy lub utrzymania dróg,
- wprowadzanie ograniczeń bądź zamykanie dróg i drogowych obiektów mostowych dla ruchu oraz wyznaczanie objazdów, gdy występuje bezpośrednie zagrożenie bezpieczeństwa osób lub mienia,
- dokonywanie okresowych pomiarów natężenia ruchu drogowego,
- sadzenie, utrzymywanie oraz usuwanie drzew i krzewów oraz pielęgnacja zieleni w pasie drogowym,
- prowadzenie gospodarki gruntami i innymi nieruchomościami pozostającymi w zarządzie organu zarządzającego drogą,
- prowadzenie ewidencji dróg i drogowych obiektów mostowych,
- współudział w pozyskiwaniu środków unijnych na utrzymanie remonty i przebudowy dróg powiatowych.

W Powiatowym Zarządzie Dróg w Grudziądzu zatrudnionych na stałe jest obecnie 15 pracowników, w tym 8 osób zatrudnionych jest na stanowiskach robotniczych.

Rysunek nr 2. Schemat organizacyjny Powiatowego Zarządu Dróg w Grudziądzu



4. Finansowanie dróg powiatowych

Od 01.01.2004 roku finansowanie dróg odbywa się w oparciu o ustawę z dnia 13 listopada 2003 r. o dochodach jednostek samorządu terytorialnego (t.j. Dz. U. z 2021 r., poz. 1672).

Bardzo istotnym elementem finansowania dróg powiatowych jest finansowanie w oparciu o środki pochodzące nie tylko z dochodów własnych, ale również z pozyskanych źródeł zewnętrznych, w tym między innymi:

- Rządowego Funduszu Polski Ład: Program Inwestycji Strategicznych,
- Rządowego Funduszu Rozwoju Dróg (dawniej Funduszu Dróg Samorządowych),
- Rządowego Funduszu Inwestycji Lokalnych,
- Programu Rozwoju Obszarów Wiejskich na lata 2014-2020,
- rezerwy subwencji ogólnej budżetu państwa,
- **dotacji celowych z budżetów gmin w ramach współpracy.**

5. Stan infrastruktury drogowej w powiecie grudziądzkim

Zarządca drogi ma w obowiązku w szczególności przeprowadzenie okresowych kontroli stanu technicznego dróg i drogowych obiektów inżynierskich, ze szczególnym uwzględnieniem ich oddziaływania na bezpieczeństwo ruchu drogowego. Ocena stanu

technicznego obiektów drogowych powinna między innymi zawierać weryfikację cech oraz wskazanie usterek, które wymagają prac konserwacyjnych lub naprawczych pod kątem bezpieczeństwa ruchu drogowego. W roku 2021 zgodnie z wytycznymi prawa budowlanego przeprowadzone zostały okresowe kontrole stanu technicznego infrastruktury drogowej powiatu grudziądzkiego. Na podstawie przeprowadzonych kontroli stanu technicznego dróg i drogowych obiektów inżynierskich przedstawia się poniżej stan infrastruktury drogowej w powiecie grudziądzkim.

5.1. Stan techniczny obiektów mostowych

Opis obiektów mostowych przedstawiony zostanie w oparciu o opracowanie zawierające ocenę i rejestrację stanu technicznego obiektów mostowych. Opracowanie sporządzone na podstawie umowy nr 24/2021 z dnia 22.06.2021 roku obejmuje 19 obiektów. Przegląd przedmiotowych obiektów wykonany został w lipcu 2021 roku przez firmę BUDMOST Biuro Projektowo-Consultingowe z Bydgoszczy. Dla danego obiektu wystawiona została ocena w skali od 1 do 5 wg kryteriów oceny stanu technicznego obiektów mostowych.

Tabela 11. Zestawienie ocen stanu technicznego mostów i wiaduktów w 2021 roku

	Nazwa obiektu	Wiadukt nad linią PKP w m. Klódka	Most nad rzeką Pręczawą w m. Klódka	Most nad rzeką Gardęga w m. Sobótka	Most nad rzeką Gardęga w m. Nogat	Most nad rzeką Osa w m. Klódka	Most nad rzeką Osa w m. Rogóźno Zamek	Most nad rzeką Młynówka w m. Mały Rudnik	Most nad rzeką Turznicą w m. Piaski	Most nad rzeką Marusza w m. Marusza	Most nad rowem Plemięta w m. Stary Folwark	Most nad rzeką Osa w m. Mędrzyce	Kładka nad rzeką Lutryną w m. Świecie nad Osą	Most nad rzeką Lutryną w m. Świecie nad Osą	Most nad rzeką Osa w m. Świecie nad Osą	Wiadukt nad linią PKP w m. Szarnoś	Most nad rzeką Lutryną w m. Nowy Młyn	Most nad rzeką Struga Radzyńska w m. Rychnowo	Most nad Kanalem Głównym w m. Szynych	Kładka nad ciekim bez nazwy w m. Melno	
	Nr Drogi	1357C	1357C	1362C	1363C	1383C	1385C	1394C	1398C	1399C	1400C	1406C	1407C	1407C	1407C	1407C	1408C	1409C	1621C	1402C	
	km drogi	4+480	4+642	0+882	2+192	0+100	0+179	0+435	3+674	0+998	0+306	0+370	9+251	9+251	11+950	12+359	7+096	0+301	18+605	1+557	
L.p.	Oceniany element	Oceny wg protokołów przeglądów okresowych obiektów																			Średnia
1	Nasypy i skarpy	4	4	4	4	4	4	4	3	5	4	4	5	5	4	4	4	4	5	4	4,16
2	Dojazdy w obrębie skrzydeł	3	3	4	3	5	4	5	4	3	4	4	5	5	4	5	4	4	5	5	4,16
3	Nawierzchnia jezdni	4	3	5	4	5	4	5	4	4	4	4	-	4	3	4	4	3	4	-	4,00
4	Nawierzchnia chodników, krawężniki	4	4	4	-	4	4	-	4	3	4	-	5	5	4	-	3	4	-	4	4,00
5	Balustrady, bariery ochronne, osłony	4	5	4	4	5	3	4	3	3	4	4	5	5	4	4	4	4	5	3	4,05
6	Belki podporęczowe, gzymsy	4	5	5	4	3	4	3	4	4	4	4	-	5	4	5	4	5	5	5	4,28
7	Urządzenia odwadniające	-	4	4	4	-	4	-	4	4	5	5	-	5	3	-	4	3	-	-	4,08
8	Izolacja pomostu	5	0	5	5	5	2	2	2	2	2	5	-	5	5	5	2	2	5	-	3,47
9	Konstrukcja pomostu	5	3	-	4	-	4	-	-	4	-	5	5	-	-	-	-	-	-	5	4,38
10	Konstrukcja dźwigarów głównych	5	3	5	4	4	4	3	4	3	4	4	4	5	4	4	4	4	5	5	4,11
11	Łożyska	5	-	5	-	4	4	-	4	3	4	5	4	5	-	4	4	5	-	4	4,29
12	Urządzenia dylatacyjne	-	-	5	4	4	3	-	-	3	2	5	-	5	-	4	4	5	-	-	4,00
13	Przyczółki	5	4	5	4	4	4	4	4	4	4	5	5	5	-	4	4	5	5	5	4,44
14	Filary	-	-	-	-	4	-	-	-	-	-	-	-	-	4	-	-	-	-	-	4,00
15	Koryto rzeki, przestrzeń podmostowa	4	3	4	4	4	4	4	5	4	5	5	4	4	5	4	5	4	5	4	4,26
16	Konstrukcje oporowe, skrzydelka	4	4	5	4	4	4	4	4	4	4	5	4	5	4	4	4	4	5	-	4,22
Ocena średnia obiektu		4,31	3,46	4,57	4,00	4,21	3,73	3,80	3,77	3,53	3,86	4,57	4,60	4,86	4,00	4,25	3,86	4,00	4,90	4,40	4,14
Ocena całego obiektu		4,31	3,00	4,57	4,00	4,00	3,73	3,00	3,77	3,00	3,86	4,00	4,00	4,86	4,00	4,00	3,86	4,00	4,90	4,40	3,96

5.2. Stan techniczny przepustów

Tabela 12. ZESTAWIENIE OCEN STANU TECHNICZNEGO PRZEPUSTÓW W 2021 ROKU											
L.p.	Przepust pod drogą nr:	1365C	1388C	1397C	1407C	1621C	1621C	1622C	1407C	1413C	Średnia ocena elementu
	Miejscowość	Szembruk	Bogdanki	Turznice	Rychnowo	Brankówka	Szynych	Mały Rudnik	Świecie nad Osą	Boguszewo	
	km drogi	6+559	2+471	7+399	6+235	15+413	18+637	18+429	8+934	0+223	
	Oceniany element	Oceny wg protokołów przeglądów okresowych obiektów									
1	Nasypy i skarpy	4	3	3	4	4	5	4	5	3	3,89
2	Nawierzchnia jezdni	4	3	3	4	4	5	4	5	3	3,89
3	Nawierzchnia chodników , krawężniki	-	-	-	-	-	-	-	5	-	5,00
4	Balustrady, bariery ochronne, osłony	4	5	5	4	5	5	4	5	4	4,56
5	Belki podporęczowe, gzymsy	-	5	-	-	5	-	5	-	-	5,00
6	Urządzenia odwadniające	-	4	-	-	-	-	-	5	-	4,50
7	Izolacja	0	2	2	2	5	5	5	-	0	2,63
8	Płyta górna lub sklepienie	3	4	4	3	-	5	5	-	2	3,71
9	Ściany przepustu	4	4	4	4	-	-	5	-	-	4,20
10	Płyta denna i fundamenty	4	4	4	3	-	5	5	-	2	3,86
11	Elementy rurowe	-	-	-	-	-	5	-	5	-	5,00
12	Elementy ramowe	-	-	-	-	5	-	5	-	-	5,00
13	Głowica wlotowa	4	4	4	5	4	4	4	5	1	3,89
14	Głowica wylotowa	4	4	4	5	4	4	4	5	2	4,00
15	Koryto ciek	4	5	4	5	4	5	5	5	3	4,44
Ocena średnia obiektu		3,50	3,92	3,70	3,90	4,44	4,80	4,58	5,00	2,22	4,01
Ocena całego obiektu		3,00	3,92	3,70	3,00	4,00	4,00	4,00	5,00	1,00	3,51

Ocena stanu technicznego przepustów wykonana została przez firmę BUDMOST Biuro Projektowo - Consultingowe z Bydgoszczy na podstawie umowy nr 24/2021 z dnia 22.06.2021r. Opracowanie zawiera ocenę i rejestrację stanu technicznego 9 przepustów. Przegląd przedmiotowych obiektów przeprowadzony został w lipcu 2021 roku. Podobnie jak w obiektach mostowych przepusty ocenione zostały w skali kryteriów ocen stanu technicznego od 1 do 5.

Tabela 13. Skala i kryteria oceny elementów obiektów mostowych i przepustów		
Ocena	Stan	Opis stanu elementu
5	ODPOWIEDNI	Bez uszkodzeń i zanieczyszczeń możliwych do stwierdzenia podczas przeglądu.
4	ZADAWALAJĄCY	Wskazuje zanieczyszczenia lub pierwsze objawy uszkodzeń pogarszających wygląd estetyczny.
3	NIEPOKOJĄCY	Wykazuje uszkodzenia, których nie naprawienie spowoduje skrócenie okresu bezpiecznej eksploatacji.
2	NIEDOSTATECZNY	Wykazuje uszkodzenia obniżające przydatność użytkową ale możliwą do naprawy.
1	PRZEDAWARYJNY	Wykazuje nieodwracalne uszkodzenia dyskwalifikujące przydatność użytkową.
0	AWARYJNY	Uległ zniszczeniu lub przestał istnieć.

5.3. Stan techniczny dróg powiatowych w powiecie grudziądzkim

Ocena stanu technicznego dróg przeprowadzona została przez firmę „SCANLASER Pracownia Badań i Technik Pomiarowych” z Tarnowa.

Elementy dróg, które podlegały ocenie to między innymi:

- nawierzchnia (jezdni, chodnika),
- kratki ściekowe i włazy studzienek rewizyjnych,
- oznakowanie pionowe oraz oznakowanie poziome,
- pobocza,
- skrzyżowania z innymi drogami,
- bariery energochłonne, słupki i innego rodzaju zabezpieczenia pieszych,
- zatoki autobusowe,
- ograniczenie skrajni.

Przełazem objęto pas drogowy na całej jego szerokości. Dla każdej drogi sporządzony został protokół z przeprowadzonej kontroli, który zawiera:

- numer drogi,
- imię i nazwisko, numer uprawnień budowlanych osoby wykonującej przegląd,

- datę wykonania przeglądu,
- określenie rodzaju nawierzchni ocenianych odcinków,
- ocenę stanu technicznego elementów dróg, w formie opisu, występujących na danym odcinku uszkodzeń wraz z oszacowaniem intensywności ich występowania oraz przypisaniem odpowiedniej oceny zgodnie ze skalą zaakceptowaną przez Zamawiającego,
- sumaryczną ocenę stanu technicznego drogi, będącą średnią ważoną z ocen poszczególnych elementów tej drogi,
- zalecenia dotyczące konieczności wykonania niezbędnych napraw, remontów lub przebudów, mających na celu poprawę stanu technicznego poszczególnych odcinków dróg.

W wyniku przeprowadzonych przeglądów uzyskuje się podział dróg na 5 klas stanu techniczno - eksploatacyjnego, tj.:

- **Klasa A - stan bardzo dobry**

Nawierzchnia jezdni nowa lub w stanie bardzo dobrym. Brak uwag.

- **Klasa B – stan dobry**

Stan techniczny jezdni dobry lub bardzo dobry. Miejscami lub sporadycznie może wystąpić uszkodzenie o małej szkodliwości. Element nowy, w stanie normalnej eksploatacji, nie wymagający działania naprawczego ani zwracania szczególnej uwagi. Może zachodzić konieczność niewielkich napraw w lokalnym zakresie.

- **Klasa C – stan ostrzegawczy**

Stan nawierzchni pośredni, ostrzegawczy. Nawierzchnia jezdni może posiadać drobne uszkodzenia lub wskazywać na dłuższy okres eksploatacji. Jest to stan pośredni między stanem dobrym a złym ze względu na sporadyczność występowania lub trudny do jednoznacznej oceny stan techniczny.

- **Klasa D- stan zły**

Nawierzchnia jezdni w złym stanie technicznym. Odcinek w tym stanie technicznym należy uwzględnić w planie remontowym. Uszkodzenia mogą występować intensywnie i mieć dużą szkodliwość oraz wpływ na dalszy szybki postęp degradacji. Konieczne wykonanie napraw stwierdzonych uszkodzeń.

- **Klasa E- stan bardzo zły**

Liczne uszkodzenia i duża degradacja nawierzchni jezdni z kwalifikacją do wykonania napraw w trybie pilnym- z uwzględnieniem ważności danego odcinka sieci dróg.

Rysunek 3. Mapa przedstawiająca stan dróg powiatowych w lipcu 2021 r.

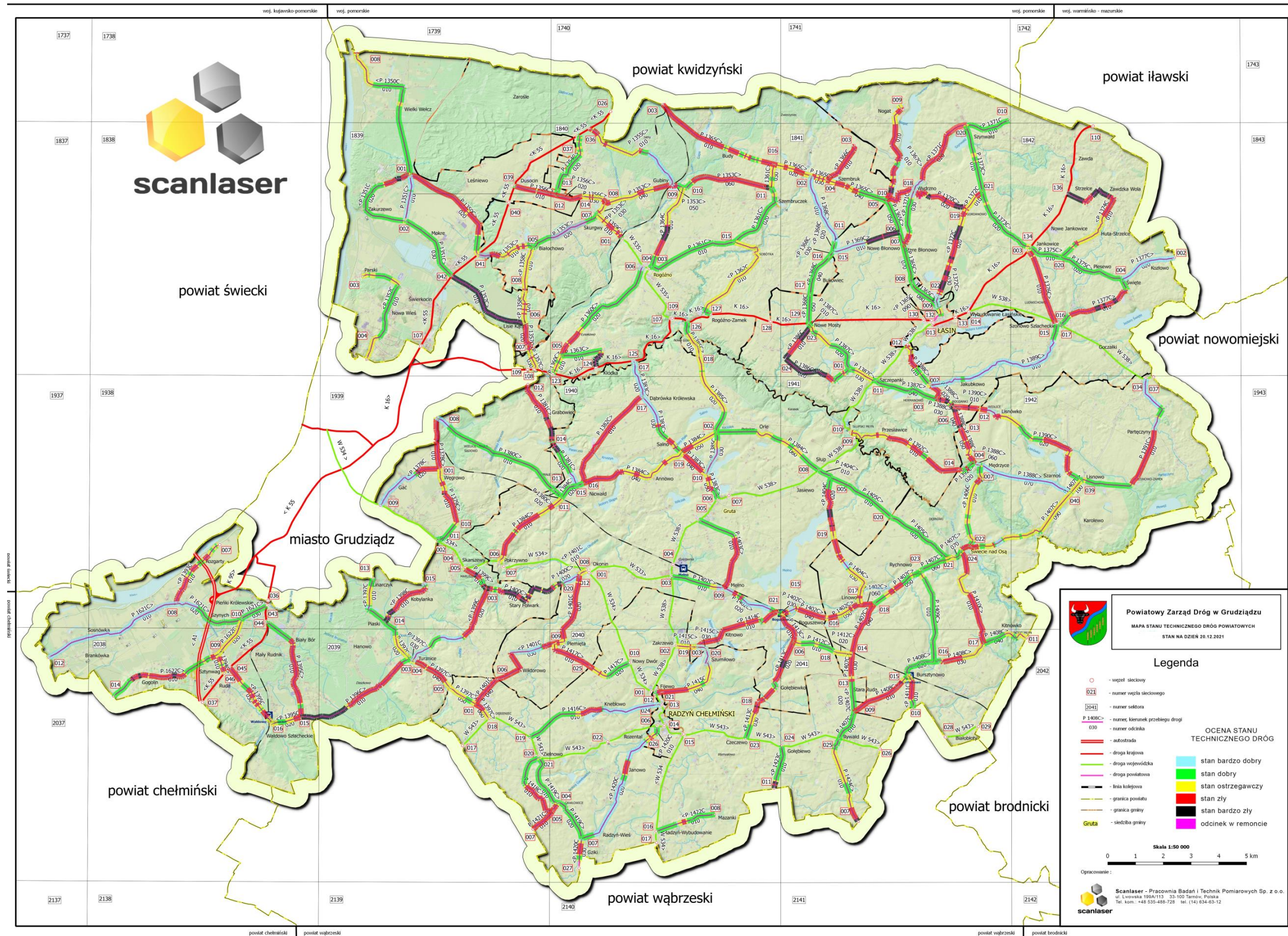


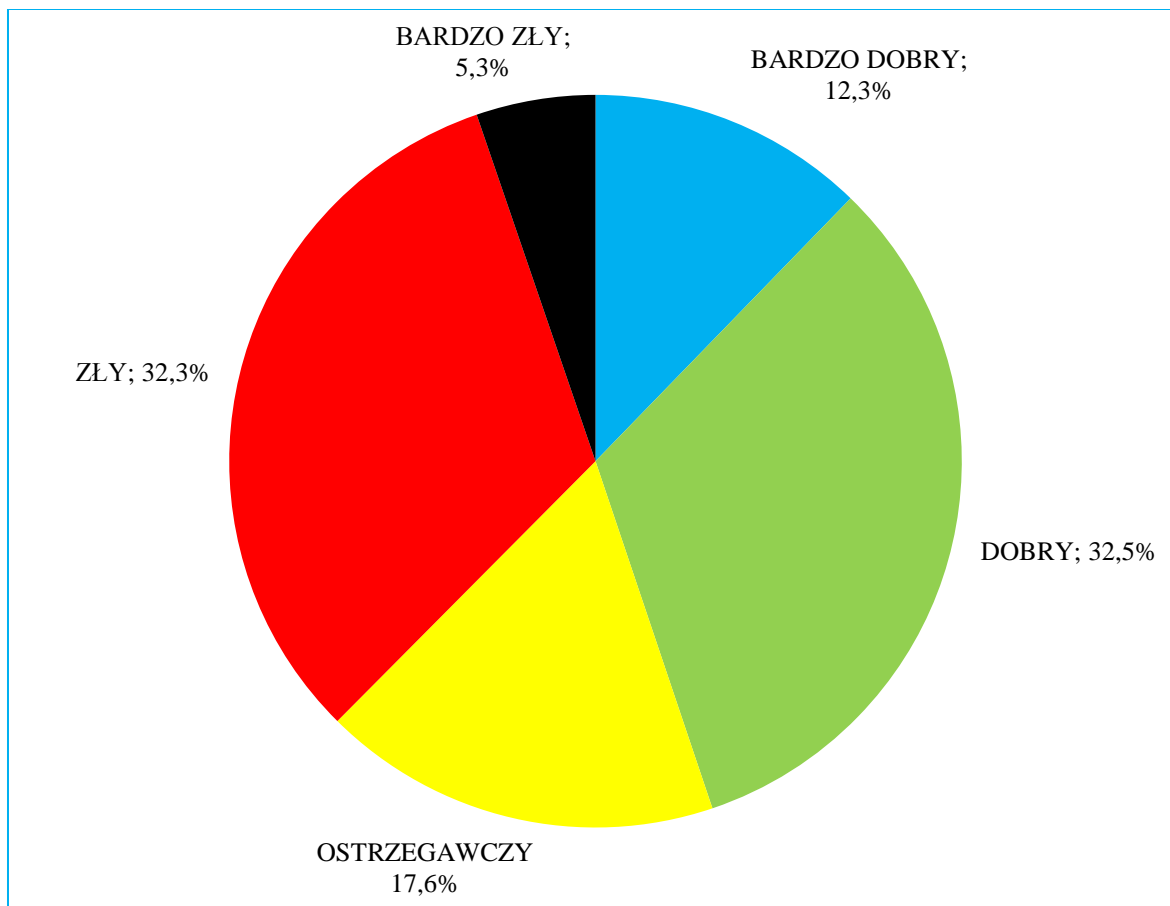
Tabela 14. Zestawienie oceny stanu dróg po przeglądzie z uwzględnieniem inwestycji i remontów przeprowadzonych w 2021 r.

Nazwa drogi	Nazwa drogi	A stan bardzo dobry	B stan dobry	C stan ostrzegawczy	D stan zły	E stan bardzo zły	SUMA	A stan bardzo dobry	B stan dobry	C stan ostrzegawczy	D stan zły	E stan bardzo zły	SUMA
		[m]	[m]	[m]	[m]	[m]	[m]	[%]	[%]	[%]	[%]	[%]	[%]
1350C	gr. woj. - W. Wełcz - Białochowo	0	4825	1749	3500	0	10074	0,0%	48%	17,4%	34,7%	0,0%	100,0%
1351C	Zakurzewo - Mokre	1616	5605	80	765	235	8301	19,5%	68%	1,0%	9,2%	2,8%	100,0%
1352C	Parski - Grudziądz	0	2800	1727	0	0	4527	0,0%	62%	38,1%	0,0%	0,0%	100,0%
1353C	Białochowo - Szembruczek	1832	2220	1260	6278	110	11700	15,7%	19%	10,8%	53,7%	0,9%	100,0%
1354C	Dusocin - Zarośle	0	2215	434	0	0	2649	0,0%	84%	16,4%	0,0%	0,0%	100,0%
1355C	Zarośle - Gubiny	1495	240	1747	630	0	4112	36,4%	6%	42,5%	15,3%	0,0%	100,0%
1356C	Dusocin - Skurgwy	0	15	720	2747	0	3482	0,0%	0%	20,7%	78,9%	0,0%	100,0%
1357C	Mokre - Kłódka	0	45	380	1490	3325	5240	0,0%	1%	7,3%	28,4%	63,5%	100,0%
1358C	Białochowo - Lisie Kąty	0	0	2589	300	0	2889	0,0%	0%	89,6%	10,4%	0,0%	100,0%
1359C	Skurgwy - Rogoźno PKP	0	100	580	525	0	1205	0,0%	8%	48,1%	43,6%	0,0%	100,0%
1360C	Kłódka- Rogoźno	190	3325	820	1011	0	5346	3,6%	62%	15,3%	18,9%	0,0%	100,0%
1361C	Rogoźno - Szembruk	0	5940	903	0	0	6843	0,0%	87%	13,2%	0,0%	0,0%	100,0%
1362C	Sobótka - Rogoźno Zamek	20	410	4001	0	0	4431	0,5%	9%	90,3%	0,0%	0,0%	100,0%
1363C	Kłódka - Dąbrówka Królewska	0	1532	40	35	565	2172	0,0%	71%	1,8%	1,6%	26,0%	100,0%
1364C	Gubiny - Rogoźno	0	545	1570	634	570	3319	0,0%	16%	47,3%	19,1%	17,2%	100,0%
1365C	Gardeja - gr. woj. - Łasin	0	6334	1840	5590	0	13764	0,0%	46%	13,4%	40,6%	0,0%	100,0%
1366C	Szembruk - Szembruk St. Kolej.	0	0	45	1641	0	1686	0,0%	0%	2,7%	97,3%	0,0%	100,0%
1367C	Nogat - Wydrzno	0	160	760	2615	205	3740	0,0%	4%	20,3%	69,9%	5,5%	100,0%
1368C	Szembruczek - Nowe Mosty	2645	3265	5	0	0	5915	44,7%	55%	0,1%	0,0%	0,0%	100,0%
1369C	Bukowiec - Stare Błonowo	1188	0	0	345	986	2519	47,2%	0%	0,0%	13,7%	39,1%	100,0%
1370C	Wydrzno - Gordanowo	0	20	111	2950	560	3641	0,0%	1%	3,0%	81,0%	15,4%	100,0%
1371C	Szynwałd - Stare Błonowo	627	3047	0	3488	0	7162	8,8%	43%	0,0%	48,7%	0,0%	100,0%
1372C	Szynwałd - Łasin	500	45	1200	1240	1652	4637	10,8%	1%	25,9%	26,7%	35,6%	100,0%

1373C	Szynwałd - Jankowice	0	4985	298	30	0	5313	0,0%	94%	5,6%	0,6%	0,0%	100,0%
1374C	Strzelce - Jankowice	0	605	1622	1480	1400	5107	0,0%	12%	31,8%	29,0%	27,4%	100,0%
1375C	Jankowice - Święte	0	3672	0	0	0	3672	0,0%	100%	0,0%	0,0%	0,0%	100,0%
1376C	Jankowice - Plesewo	0	70	0	2763	0	2833	0,0%	2%	0,0%	97,5%	0,0%	100,0%
1377C	Pleszewo - Święte - gr. woj.	2109	980	55	1750	540	5434	38,8%	18%	1,0%	32,2%	9,9%	100,0%
1378C	Grudziądz - Gać	1837	120	0	2680	60	4697	39,1%	3%	0,0%	57,1%	1,3%	100,0%
1379C	Węgrowo - Marusza	0	899	805	1395	30	3129	0,0%	29%	25,7%	44,6%	1,0%	100,0%
1380C	Grudziądz - Nicwałd	570	4946	0	0	0	5516	10,3%	90%	0,0%	0,0%	0,0%	100,0%
1381C	Grudziądz - Grabowiec - Nicwałd	523	1040	0	1750	910	4223	12,4%	25%	0,0%	41,4%	21,5%	100,0%
1382C	Nicwałd - Dąbrówka Królewska	0	50	0	4006	0	4056	0,0%	1%	0,0%	98,8%	0,0%	100,0%
1383C	Dąbrówka Królewska - Gruta	2613	1250	630	1695	0	6188	42,2%	20%	10,2%	27,4%	0,0%	100,0%
1384C	Pokrzywno - Orle - Słup	0	3985	5590	4579	0	14154	0,0%	28%	39,5%	32,4%	0,0%	100,0%
1385C	Rogoźno Zamek - Gruta	1027	1601	3573	0	0	6201	16,6%	26%	57,6%	0,0%	0,0%	100,0%
1386C	Nowe Mosty - Szczepanki	0	600	65	1100	2550	4315	0,0%	14%	1,5%	25,5%	59,1%	100,0%
1387C	Nowe Mosty - Bogdanki	0	4377	1500	0	0	5877	0,0%	74%	25,5%	0,0%	0,0%	100,0%
1388C	Łasin - Mędryzce - Lisnowo	3400	706	1005	3350	600	9061	37,5%	8%	11,1%	37,0%	6,6%	100,0%
1389C	Bogdanki - Szonowo - Pleszewo	5130	800	10	0	0	5940	86,4%	13%	0,2%	0,0%	0,0%	100,0%
1390C	Bogdanki - Lisnowo	350	1380	1050	3300	85	6165	5,7%	22%	17,0%	53,5%	1,4%	100,0%
1391C	Lisnowo – Partęczyny – Wielka Tymawa	1740	2250	650	2235	0	6875	25,3%	33%	9,5%	32,5%	0,0%	100,0%
1392C	Słup - Mędryzce	0	650	1440	3052	0	5142	0,0%	13%	28,0%	59,4%	0,0%	100,0%
1393C	Grudziądz - Szynych	0	620	486	1610	0	2716	0,0%	23%	17,9%	59,3%	0,0%	100,0%
1394C	Sztynwag - Ruda	0	170	211	357	0	738	0,0%	23%	28,6%	48,4%	0,0%	100,0%
1395C	Biały Bóbr - Wałdowo Szl. - Ruda	0	1943	1280	4495	0	7718	0,0%	25%	16,6%	58,2%	0,0%	100,0%
1396C	Wałdowo Szlacheckie - Turznice	0	370	0	2560	1765	4695	0,0%	8%	0,0%	54,5%	37,6%	100,0%
1397C	Grudziądz –Turznice -Dębieniec	95	2150	3400	1698	0	7343	1,3%	29%	46,3%	23,1%	0,0%	100,0%
1398C	Grudziądz - Kobylanka - Piaski	118	35	60	1550	465	2228	5,3%	2%	2,7%	69,6%	20,9%	100,0%
1399C	Marusza - Skarszewy - Turznice	1597	880	15	2898	0	5390	29,6%	16%	0,3%	53,8%	0,0%	100,0%
1400C	Stary Folwark - Okonin	655	325	150	540	2340	4010	16,3%	8%	3,7%	13,5%	58,4%	100,0%

1401C	Okonin - Dębieniec	1146	40	680	5880	0	7746	14,8%	1%	8,8%	75,9%	0,0%	100,0%
1402C	Melno - Boguszewo - Linowo	1889	2000	800	3145	35	7869	24,0%	25%	10,2%	40,0%	0,4%	100,0%
1403C	Gruta - Melno	0	1423	45	1980	0	3448	0,0%	41%	1,3%	57,4%	0,0%	100,0%
1404C	Słup - Linowo	260	1285	2180	1384	595	5704	4,6%	23%	38,2%	24,3%	10,4%	100,0%
1405C	Słup - Świecie	0	5329	0	0	0	5329	0,0%	100%	0,0%	0,0%	0,0%	100,0%
1406C	Mędrzyce - Świecie	0	1075	1870	260	0	3205	0,0%	34%	58,3%	8,1%	0,0%	100,0%
1407C	Rywałd - Świecie - Lisnowo	350	5150	4325	4200	0	14025	2,5%	37%	30,8%	29,9%	0,0%	100,0%
1408C	Rywałd - Bursztynowo - Jabłonowo	0	2674	2000	2815	0	7489	0,0%	36%	26,7%	37,6%	0,0%	100,0%
1409C	Rychnowo - Bursztynowo	0	3503	130	5	0	3638	0,0%	96%	3,6%	0,1%	0,0%	100,0%
1410C	Świecie - Kitnówko	0	80	1000	2783	0	3863	0,0%	2%	25,9%	72,0%	0,0%	100,0%
1411C	Bursztynowo - Blizno	0	300	300	643	0	1243	0,0%	24%	24,1%	51,7%	0,0%	100,0%
1412C	Boguszewo - Linowo st. kolej.	0	1097	1100	10	0	2207	0,0%	50%	49,8%	0,5%	0,0%	100,0%
1413C	Boguszewo - Cieczewo	0	810	480	3635	370	5295	0,0%	15%	9,1%	68,6%	7,0%	100,0%
1414C	Boguszewo - Kitnowo	0	190	80	3091	0	3361	0,0%	6%	2,4%	92,0%	0,0%	100,0%
1415C	Zakrzewo - Szumiłowo-Fijewo	925	250	2252	970	0	4397	21,0%	6%	51,2%	22,1%	0,0%	100,0%
1416C	Zielnowo - Fijewo	2177	1965	190	815	0	5147	42,3%	38%	3,7%	15,8%	0,0%	100,0%
1417C	Plemięta - Nowy Dwór	0	981	660	1680	0	3321	0,0%	30%	19,9%	50,6%	0,0%	100,0%
1418C	Zielnowo - Gawłowice	0	1257	25	1520	0	2802	0,0%	45%	0,9%	54,2%	0,0%	100,0%
1419C	Zielnowo - Gziki	0	3643	30	0	0	3673	0,0%	99%	0,8%	0,0%	0,0%	100,0%
1420C	Radzyń Chełm. - Wąbrzeźno	3602	1300	605	1165	0	6672	54,0%	19%	9,1%	17,5%	0,0%	100,0%
1421C	Mgowo - Gawłowice	0	37	40	1260	0	1337	0,0%	3%	3,0%	94,2%	0,0%	100,0%
1422C	Mazanki - W 534	60	1850	160	150	0	2220	2,7%	83%	7,2%	6,8%	0,0%	100,0%
1423C	Gołębiewo - Łopatki	0	1316	0	60	230	1606	0,0%	82%	0,0%	3,7%	14,3%	100,0%
1424C	Rywałd - Książki - Dębowa Łąka	0	839	1840	500	90	3269	0,0%	26%	56,3%	15,3%	2,8%	100,0%
1621C	Chełmno - Mniszek	5755	3111	0	0	0	8866	64,9%	35%	0,0%	0,0%	0,0%	100,0%
1622C	Chełmno - Sztynwag	0	1903	1765	1890	325	5883	0,0%	32%	30,0%	32,1%	5,5%	100,0%
		48041	127555	69013	126498	20598	391705	12,3%	32,6%	17,6%	32,3%	5,3%	100,0%

Wykres nr 1. Stan dróg powiatowych powiatu grudziądzkiego



Podsumowanie oceny stanu technicznego dróg powiatowych:

- stan bardzo dobry i dobry: **175 596 m**, co stanowi **44,8%**,
- stan ostrzegawczy: **69 013 m**, co stanowi **17,6%**,
- stan zły i bardzo zły: **147 096 m**, tj. **37,6 %**.

Tabela 15. Pomiar natężenia ruchu na drogach powiatowych w latach 2021-2022

Nazwa drogi	Miejscowość	Data pomiaru	Pomiar	Pomiar bez rowerów
1350C Gr.woj.-W.Welcz-Bialochowo	Mokre	01.12.2021	511	506
1350C Gr.woj.-W.Welcz-Bialochowo	Mokre	30.11.2021	421	420
1351C Zakurzewo - Mokre	Mokre	09.12.2021	2437	2421
1352C Parski -Grudziądz	Nowa Wieś	12.08.2021	1911	1833
1352C Parski -Grudziądz	Nowa Wieś	13.08.2021	2071	2007
1352C Parski - Grudziądz	Nowa Wieś	20.01.2022	605	551
1352C Parski - Grudziądz	Nowa Wieś -za wsią	20.01.2022	605	551
1353C Bialochowo Szembruczek	Gubiny	19.10.2021	169	158
1353C Bialochowo-Szembruczek	Bialochowo	2022-07-28	792	775
1353C Bialochowo-Szembruczek		2022-07-29	823	804
1357C Mokre - Klódka	Lisie Kąty	26.01.2021	811	802
1357C Mokre - Klódka	Lisie Kąty	27.01.2021	775	768
1357C Mokre - Klódka	Lisie Kąty	28.01.2021	788	778
1359C Skurgwy - Rogóžno PKP	Rogóžno	14.06.201	626	606
1359C Skurgwy - Rogóžno PKP	Rogóžno	15.06.2021	646	638
1359C Skurgwy - Rogóžno PKP	Skurgwy	02.09.2021	693	687
1360C Klódka - Rogóžno	Klódka	07.10.2021	363	362
1360C Klódka - Rogóžno	Klódka	14.10.2021	854	853
1360C Klódka- Rogóžno	Rogóžno	2022-05-05	613	612
1363C Klódka - Dąbrówka Król.	Klódka	12.10.2021	169	161
1365C Gardeja -gr.woj. -Łasin	Łasin	03.02.2022	1274	1247
1365C Gardeja -gr.woj. -Łasin	Łasin	03.02.2022	1274	1247
1365C Gardeja -gr.woj. -Łasin	Szembruk	01.02.2022	1116	1106
1365C Gardeja -gr.woj. -Łasin	Szembruk	01.02.2022	1116	1106
1368C Szembruczek - Nowe Mosty	Szembruk	19.01.2021	811	802
1368C Szembruczek - Nowe Mosty	Szembruk	20.01.2021	775	768
1368C Szembruczek - Nowe Mosty	Szembruk	21.01.2021	788	778
1368C Szembruczek- Nowe Mosty	Szembruk	24.02.2022	212	212
1369C Bukowiec- Stare Błonowo	Bukowiec	17.06.2021	202	198
1369C Bukowiec- Stare Błonowo	Bukowiec	22.02.2022	122	88

1369C Bukowiec- Stare Błonowo	Bukowiec	22.02.2022	122	88
1369C Bukowiec- Stare Błonowo	Nowe Błonowo	2022-07-12	224	214
1374C Strzelce - Jankowice	Strzelce	13.07.2021	68	60
1377C Plesewo- Święte- gr.woj.	Plesewo	2022-06-09	59	31
1378C Grudziądz - Gać	Gać	15.07.2021	1651	1535
1378C Grudziądz- Gać	Grudziądz	2022-06-02	368	336
1378C Grudziądz- Gać	Grudziądz	18.01.2022	353	340
1378C Grudziądz- Gać	Grudziądz	18.01.2022	353	340
1379C Węgrowo - Marusza	Węgrowo	21.10.2021	247	234
1380C Grudziądz- Nicwałda	Małe Lniska	2022-04-12	1707	1692
1383C Dąbrówka Królewska - Gruta	Salno	01.07.2021	634	590
1383C Dąbrówka Królewska - Gruta	Salno	12.01.2021	543	540
1383C Dąbrówka Królewska - Gruta	Salno	13.01.2021	541	536
1383C Dąbrówka Królewska - Gruta	Salno	14.01.2021	513	506
1383C Dąbrówka Królewska - Gruta	Salno	29.06.2021	634	588
1383C Dąbrówka Królewska - Gruta	Salno	30.06.2021	695	653
1383C Dąbrówka Królewska- Gruta	Gruta	2022-06-23	1436	1345
1383C Dąbrówka Królewska- Gruta	Salno	2022-03-31	541	519
1384C Pokrzywno - Orle -Słup	Annowo	08.03.2022	1777	1764
1384C Pokrzywno - Orle -Słup	Annowo	14.12.2021	980	937
1384C Pokrzywno - Orle -Słup	Nicwałd	19.08.2021	1170	1078
1384C Pokrzywno - Orle -Słup	Orle	10.03.2022	400	397
1384C Pokrzywno - Orle -Słup	Pokrzywno	2022-03-15	1036	1033
1385C Rogóźno Zamek- Gruta	Orle	2022-03-29	303	299
1389C Bogdanki -Szonowo - Plesewo	Jakubkowo	2022-07-21	258	235
1389C Bogdanki -Szonowo - Plesewo	Jakubkowo	01.03.2022	144	137
1389C Bogdanki -Szonowo - Plesewo		2022-07-22	238	214
1389C Bogdanki -Szonowo - Plesewo		2022-07-23	207	188
1389C Bogdanki -Szonowo - Plesewo		2022-07-24	176	129
1392C Słup - Mędrzyce	Przesławice	03.03.2022	115	109
1394C Sztynwag- Ruda	Sztynwag	26.10.2021	640	618
1395C Biały Bór - Wałdowo	Biały Bór	01.08.2021	2053	2020

Szlacheckie - Ruda				
1395C Biały Bór - Wałdowo Szlacheckie - Ruda	Biały Bór	16.08.2021	1899	1886
1395C Biały Bór - Wałdowo Szlacheckie - Ruda	Biały Bór	17.08.2021	4910	4893
1395C Biały Bór - Wałdowo Szlacheckie - Ruda	Biały Bór	27.07.2021	4479	4448
1395C Biały Bór - Wałdowo Szlacheckie - Ruda	Biały Bór	28.07.2021	4345	4315
1395C Biały Bór - Wałdowo Szlacheckie - Ruda	Biały Bór	29.07.2021	4168	4134
1395C Biały Bór - Wałdowo Szlacheckie - Ruda	Biały Bór	31.07.201	3493	3468
1395C Biały Bór - Wałdowo Szlacheckie - Ruda	Wałdowo Szlacheckie	05.08.2021	1289	1061
1395C Biały Bór- Wałd. Szlacheckie- Ruda	Wałdowo	2022-04-28	1129	1115
1397C Grudziądz- Turznice- Dębieniec	Dębieniec	2022-03-17	857	837
1397C Grudziądz- Turznice- Dębieniec	Linarczyk	2022-04-07	2506	2462
1397C Grudziądz- Turznice- Dębieniec	Turznice	2022-03-18	1430	1406
1397C Grudziądz- Turznice - Dębieniec	Piaski	06.07.2021	2395	2291
1398C Grudziądz- Kobylanka - Piaski	Kobylanka	08.07.2021	584	554
1398C Grudziądz- Kobylanka- Piaski	Kobylanka	2022-04-05	597	583
1399C Marusza-Skarszewy - Turznice	Marusza	07.12.2021	478	463
1400C Stary Folwark- Okonin	Stary Folwark	2022-05-17	228	217
1401C Okonin- Dębieniec	Okonin	2022-06-14	493	481
1402C Melno -Boguszewo - Linowo	Boguszewo	18.11.2021	1088	1069
1402C Melno -Boguszewo - Linowo	Boguszewo	26.08.2021	985	959
1403C Gruta- Melno	Melno	2022-04-14	14	2
1404C Słup - Linowo	Linowo	16.12.2021	495	469
1404C Słup - Linowo	Linowo	17.12.2021	562	517
1404C Słup - Linowo	Słup	21.12.2021	541	527
1404C Słup - Linowo	Słup	22.12.2021	517	500
1405C Słup- Świecie nad Osą	Słup	2022-05-24	610	599
1406C Mędrzyce - Świecie n/ Osą	Mędrzyce	15.02.2022	373	370
1406C Mędrzyce - Świecie n/ Osą	Mędrzyce	15.02.2022	373	370
1407C Rywałd - Świecie - Lisnowo	Świecie n/ Osą	17.02.2022	402	397
1407C Rywałd - Świecie -	Świecie n/ Osą	17.02.2022	402	397

Lisnowo				
1407C Rywałd-Świecie-Lisnowo	Linowo	07.09.2021	495	476
1407C Rywałd-Świecie-Lisnowo	Szarnoś	28.10.2021	371	370
1407C Rywałd-Świecie-Lisnowo	Świecie	16.11.2021	1140	1122
1408C Rywałd - Bursztynowo - Jabł.Pom.	Bursztynowo	09.11.2021	244	238
1408C Rywałd - Bursztynowo - Jabł.Pom.	Bursztynowo	24.08.2021	240	140
1408C Rywałd - Bursztynowo - Jabł.Pom.	Nowy Młyn	03.11.2021	632	626
1408C Rywałd - Bursztynowo - Jabł.Pom.	Nowy Młyn	04.11.2021	527	522
1413C Boguszewo - Czeczewo	Boguszewo	04.01.2022	249	245
1413C Boguszewo - Czeczewo	Boguszewo	04.01.2022	249	245
1416C Zielnowo- Fijewo	Kneblowo	2022-03-24	378	375
1621C Chełmno-Mniszek	Mały Rudnik	2022-04-20	1996	1950
1621C Chełmno-Mniszek	Mały Rudnik	2022-04-21	2007	1937
1621C Chełmno-Mniszek	Pieńki Królewskie	10.02.2022	2864	2820
1621C Chełmno-Mniszek	Pieńki Królewskie	10.02.2022	2864	2820
1622C Chełmno - Sztynwag	Gogolin	23.11.221	397	392
1622C Chełmno - Sztynwag	Gogolin	24.11.2021	381	369
1622C Chełmno - Sztynwag	Gogolin	25.11.2021	396	393
1622C Chełmno-Sztynwag	Sosnówka	08.02.2022	1082	1101
1622C Chełmno-Sztynwag	Sosnówka	08.02.2022	1082	1101
1622C Chełmno-Sztynwag	Sztynwag	2022-04-26	914	839
1622C Chełmno-Sztynwag	Sztynwag	2022-05-19	866	772
1622C Chełmno-Sztynwag	Sztynwag	2022-07-05	738	650

6. Działania Powiatu Grudziądzkiego mające na celu poprawę stanu technicznego dróg powiatowych.

W obrębie dróg powiatowych powiatu grudziądzkiego wykonano szereg działań zmierzających do poprawy stanu sieci dróg. W ramach przeprowadzonych remontów i inwestycji znacznie poprawiono przepustowość dróg, ich standard, stan techniczny oraz parametry eksploatacyjno – użytkowe. Poprzez liczną przebudowę skrzyżowań, budowę chodników oraz zmiany w organizacji ruchu (oznakowanie pionowe i poziome), w znaczący sposób zwiększono stopień bezpieczeństwa ruchu drogowego.

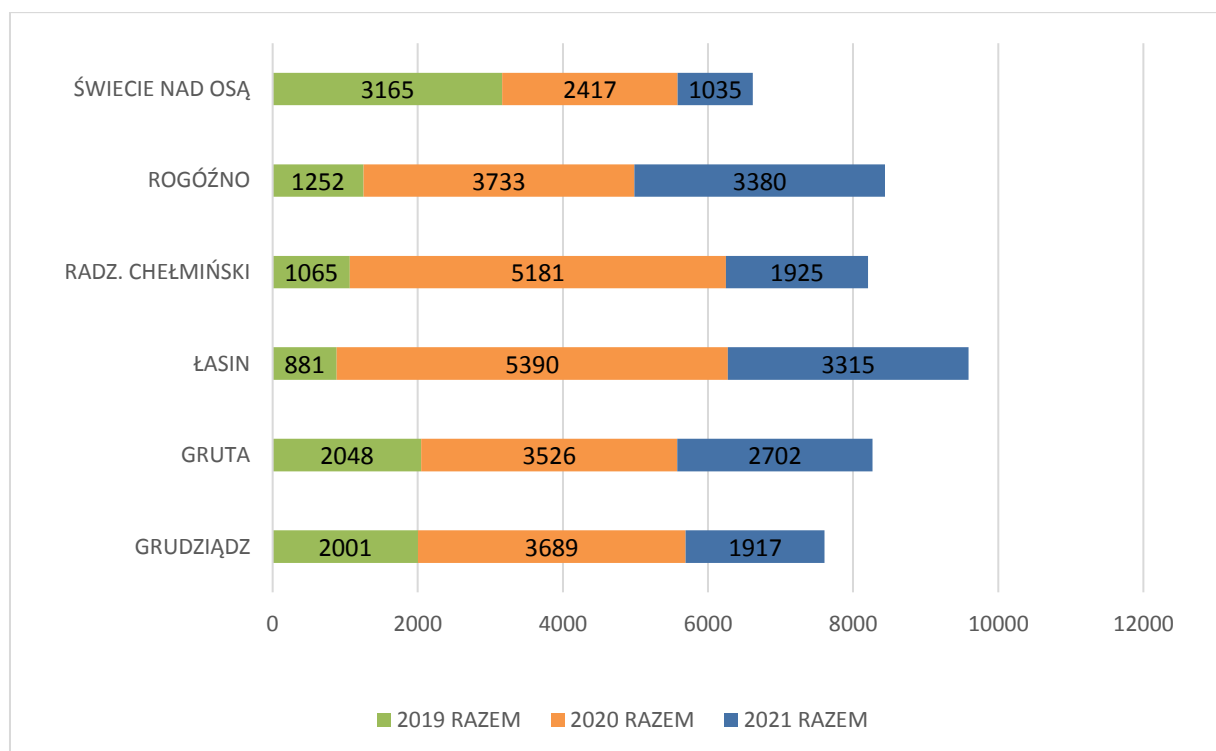
Wymienione powyżej działania, zmierzające bezpośrednio do poprawy bezpieczeństwa uczestników ruchu drogowego oraz zwiększenia skuteczności i dostępności

transportowej w granicach administracyjnych powiatu grudziądzkiego, równocześnie niewątpliwie wywarły wpływ na zwiększenie atrakcyjności naszego regionu.

Zrealizowane do tej pory zadania, w znaczącym stopniu poprawiły komunikację sąsiadujących ze sobą miejscowości, poprawiły estetykę oraz atrakcyjność poszczególnych miejscowości, warunki życia mieszkańców, co równocześnie zapobiega marginalizacji obszarów wiejskich. Dobra jakość infrastruktury jest bowiem istotnym elementem decydującym o ulokowaniu przez ludność inwestycji w danej miejscowości czy wyborze jej jako miejsca zamieszkania i wypoczynku. Rozwinięta infrastruktura wpływa tym samym, na zwiększenie konkurencyjności regionu i jego rozwój gospodarczo-społeczny.

6.1. Przebudowy i remonty infrastruktury drogowej na terenie powiatu

Wykres nr 2. Łączna długość przebudowanej/wyremontowanej nawierzchni w latach 2019-2021 (48,6 km), z podziałem na Gminy



6.2. Pozyskiwanie środków z zewnętrznego dofinansowania

Powiat grudziądzki od wielu lat składa w maksymalnym możliwym zakresie zapotrzebowanie na środki, w każdym naborze wniosków, w którym możliwe jest pozyskanie jakichkolwiek środków zewnętrznych na dofinansowanie inwestycji drogowych oraz remontów dróg.

W roku 2021 Powiatowy Zarząd Dróg złożył w imieniu Powiatu Grudziądzkiego wnioski na dofinansowanie realizacji następujących zadań:

❖ **w ramach środków Rządowego Funduszu Rozwoju Dróg:**

- przebudowa z rozbudową drogi powiatowej nr 1388C Łasin – Mędrzyce - Lisnowo w km 3+070 ÷ 5+540
- przebudowa z rozbudową drogi powiatowej nr 1383C Dąbrówka Królewska – Gruta w km 2+540 ÷ 3+975,
- przebudowa z rozbudową drogi powiatowej nr 1353C Białochowo-Szembruczek w km 4+830 ÷ 7+785,
- przebudowa z rozbudową drogi powiatowej numer 1395C Biały Bór – Wałdowo Szlacheckie – Ruda w km 1+041 ÷ 4+055,
- remont drogi powiatowej nr 1413C Boguszewo - Czczewo od km 0+000 ÷ 2+830.

❖ **w ramach Rządowego Funduszu Polski Ład: Program Inwestycji Strategicznych** (pierwszy nabór):

- przebudowa z rozbudową drogi powiatowej numer 1395C Biały Bór – Wałdowo Szlacheckie – Ruda,
- przebudowa z rozbudową drogi powiatowej nr 1383C Dąbrówka Królewska – Gruta
- przebudowa z rozbudową drogi powiatowej nr 1388C Łasin – Mędrzyce - Lisnowo,

❖ **w ramach środków Rządowego Funduszu Rozwoju Dróg** dofinansowanie zadań mających na celu wyłącznie poprawę bezpieczeństwa ruchu pieszych w obszarze oddziaływania przejść dla pieszych:

- przebudowa drogi powiatowej nr 1384C Pokrzywno - Słup w miejscowości **Nicwałd** polegająca na przebudowie przejścia dla pieszych w km 4+067,
- przebudowa drogi powiatowej nr 1397C Grudziądz – Turznice – Dębieniec w miejscowości **Piaski** polegająca na przebudowie przejścia dla pieszych w km 4+510,
- przebudowa drogi powiatowej nr 1371C Szynwałd - Stare Błonowo w miejscowości **Wydrzno** polegająca na przebudowie przejścia dla pieszych w km 4+882,
- przebudowa drogi powiatowej nr 1352C Parski - Grudziądz w miejscowości **Nowa**

Wieś polegająca na przebudowie przejścia dla pieszych w km 3+250,

- przebudowa drogi powiatowej nr 1622C Chełmno - Sztynwag w miejscowości **Mały Rudnik** polegająca na przebudowie przejścia dla pieszych w km 19+090,
- przebudowa drogi powiatowej nr 1380C Grudziądz - Nicwałd w miejscowości **Wielkie Lniska** polegająca na budowie przejścia dla pieszych w km 1+974,
- przebudowa przejść dla pieszych w obrębie skrzyżowania dróg powiatowych nr 1365C Gardeja - granica województwa-Łasin oraz nr 1372C Szynwałd – Łasin w miejscowości **Łasin**,
- przebudowa drogi powiatowej nr 1401C Okonin-Dębieniec w miejscowości **Plemięta** polegająca na budowie przejścia dla pieszych w km 3+117.

❖ **w ramach Rządowego Funduszu Polski Ład: Program Inwestycji Strategicznych** (drugi nabór)

- przebudowa z rozbudową drogi powiatowej numer 1395C Biały Bór – Wałdowo Szlacheckie – Ruda,
- przebudowa z rozbudową drogi powiatowej numer 1378C Grudziądz - Gać
- przebudowa z rozbudową drogi powiatowej nr 1353C Białochowo-Szembruczek

❖ **w ramach Rządowego Funduszu Polski Ład: Program Inwestycji Strategicznych** (trzeci nabór - PGR)

- przebudowa z rozbudową drogi powiatowej numer 1416C Zielnowo_ Fijewo
- przebudowa z rozbudową drogi powiatowej nr 1383C Dąbrówka Królewska – Gruta

6.3. „Gotowość dokumentacji”

W obecnej chwili powiat grudziądzki posiada następujące dokumentacje projektowe na realizację zadań drogowych w zakresie:

L.p.	Nazwa inwestycji	Uwagi
1.	Przebudowa z rozbudową drogi powiatowej nr 1395C Biały Bór–Wałdowo - Ruda	1+041do7+718
2.	Przebudowa z rozbudową drogi powiatowej nr 1378C Grudziądz – Gać	1+868 do 4+697
3.	Przebudowa drogi powiatowej nr 1383C Dąbrówka Królewska - Gruta	2+540 do 6+188
4.	Przebudowa drogi powiatowej nr 1416C Zielnowo –Fijewo	1+897 do 2+987
5.	Przebudowa z rozbudową drogi powiatowej nr 1353C	0+420 do 11+700

	Białochowo - Szembruczek	
6.	Przebudowa z rozbudową drogi powiatowej nr 1388C Łasin - Mędrzyce - Lisnowo	0+000 do 6+530
7.	Przebudowa z rozbudową drogi powiatowej nr 1369C Bukowiec-Stare Błonowo	1+188 do 2+519
8.	Przebudowa drogi powiatowej nr 1357C Mokre - Kłódka wraz z dokumentacją	0+000 do 1+360
9.	Remont drogi powiatowej nr 1413C Boguszewo - Cieczewo	0+000 do 2830
10	Przebudowa mostu na rzece Osa w ciągu drogi powiatowej nr 1407C Rywałd - Świecie nad Osą – Lisnowo,	Most
11	Przebudowa drogi powiatowej nr 1384C Pokrzywno – Orle - Słup- dokumentacja w trakcie realizacji	0+000÷9+950
12	Przebudowa drogi powiatowej nr 1374C Strzelce - Jankowice	0+000÷0+735 1+400÷2+315
13	Przebudowa drogi powiatowej nr 1398C Grudziądz – Kobylanka - Piaski	1+713÷3+941
	Razem [m]	51403

Tabela 17. Dokumentacje remontu dróg powiatowych metodą nakładek asfaltowych

Nr drogi	Nazwa drogi	Miejscowość	Długość nakładki [m]	Kilometraż
1420C	Radzyń Chełmiński - Wąbrzeźno	Radzyń Chełmiński	548	1+710 do 2+258
1359C	Skurgwy - Rogoźno PKP	Skurgwy - Rogoźno	1136	0+000 – 1+136
1622C	Chełmno - Sztynwag	Gogolin	1000	15+190 do 16+190
1366C	Szembruk - Szembruk Stacja Kolejowa	Szembruk	1696	0+000 do 1+696
1371C	Szynwałd - Stare Błonowo	Stare Błonowo	510	6+650 do 7+160
1372C	Szynwałd - Łasin (PSZOK)	Łasin	490	3+650 do 4+140
1414C	Boguszewo - Kitnowo	Boguszewo	650	0+000 do 0+0650
1402C	Melno- Boguszewo- Linowo	Boguszewo	570	4+000 do 4+350 4+390 do 4+610
1407C	Rywałd - Świecie n. Osą - Lisnowo	Świecie nad Osą	700	9+250 do 9+950
1399C	Marusza - Skarszewy - Turznice	Marusza	1510	0+000 do 0+730 0+950 do 1+730
1350C	Gr. Woj. Wielki Welcz- Białochowo	Mokre	1400	13+220 do 14+620

Tabela 18. Poprawa bezpieczeństwa ruchu pieszych w obszarze oddziaływania przejść dla pieszych – planowana realizacja 2022.

1	Przebudowa drogi powiatowej nr 1384C Pokrzywno - Słup w miejscowości Nicwałd polegająca na przebudowie przejścia dla pieszych w km 4+067.
2	Przebudowa drogi powiatowej nr 1397C Grudziądz – Turznice – Dębieniec w miejscowości Piaski polegająca na przebudowie przejścia dla pieszych w km 4+510.
3	Przebudowa drogi powiatowej nr 1371C Szynwałd – Stare Błonowo w miejscowości Wydrzno polegająca na przebudowie przejścia dla pieszych w km 4+882.
4	Przebudowa drogi powiatowej nr 1352C Parski - Grudziądz w miejscowości Nowa Wieś polegająca na przebudowie przejścia dla pieszych w km 3+250
5	Przebudowa przejść dla pieszych w obrębie skrzyżowania dróg powiatowych 1365C Gardeja - granica województwa - Łasin, oraz 1372C Szynwałd - Łasin w miejscowości Łasin
6	Przebudowa drogi powiatowej nr 1622C Chełmno - Sztynwag w miejscowości Mały Rudnik polegająca na przebudowie przejścia dla pieszych w km 19+090
7	Przebudowa drogi powiatowej nr 1380C Grudziądz - Nicwałd w miejscowości Wielkie Lniska polegająca na budowie przejścia dla pieszych w km 1+974,
8	Przebudowa drogi powiatowej nr 1401C Okonin - Dębieniec w miejscowości Plemięta polegająca na budowie przejścia dla pieszych w km 3+117.

7. Plan rozwoju sieci drogowej na lata 2022 – 2027

Przeprowadzona analiza stanu technicznego nawierzchni dróg powiatowych wskazuje, iż pomimo wielu inwestycji drogowych zrealizowanych w ostatnich latach, potrzeby w tym zakresie są nadal duże. W związku z powyższym, celem kontynuacji poprawy stanu dróg, opracowano plan remontów i przebudowy dróg powiatowych.

Planowanie modernizacji i rozwoju sieci dróg powiatowych powinno opierać się na następujących priorytetach:

- stworzenie spójności z drogami wyższej kategorii tj. drogami krajowymi i drogami wojewódzkimi,
- zapewnienie spójności sieci dróg powiatowych,

- osiągnięcie wysokiego standardu dróg, w szczególności:
 - poprawa systemu bezpieczeństwa ruchu drogowego poprzez likwidację miejsc niebezpiecznych,
 - poprawa nierówności drogi na odcinkach niespełniających warunków technicznych,
 - poszerzenia elementów drogi (jezdni, poboczy, pasów drogowych),
 - wzmocnienia nawierzchni na odcinkach dróg o dużym udziale ruchu ciężkiego.

Reasumując, o kolejności realizacji poszczególnych inwestycji powinno decydować w szczególności:

- przygotowanie formalno - prawne, w tym własność terenu pozwalająca na doprowadzenie do standardów właściwych dla dróg powiatowych,
- kontynuacja modernizacji etapowanych inwestycji drogowych,
- powiązanie z siecią dróg wyższej kategorii prowadzących do aglomeracji, a w szczególności wytypowanych ciągów drogowych,
- stan techniczny drogi,
- intensywność natężenia ruchu,
- możliwości pozyskania środków finansowych ze źródeł zewnętrznych.

Ponadto zakłada się, że wpływ na kolejność oraz zakres realizacji inwestycji drogowych będzie miała współpraca z przedstawicielami gmin na terenie powiatu grudziądzkiego. Wspólne realizowanie inwestycji drogowych poprzez ich współfinansowanie, pozwoli znacząco zintensyfikować modernizację infrastruktury drogowej. Współpraca, bowiem pozwala w znacznie szybszym czasie, sprostać oczekiwaniom lokalnej społeczności. Doświadczenie innych powiatów, które od wielu lat prowadzą wspólną z gminami partycypację w nakładach na modernizację oraz remonty dróg pokazuje, że łączne inwestowanie w poprawę stanu technicznego dróg powiatowych ma znaczące korzyści również dla gmin. Drogi powiatowe, jako jeden z podstawowych szlaków komunikacji, tylko w dobrym stanie mogą zapewnić rozwój obszarów przyległych, a co za tym idzie rozwój gmin i powiatu.

Na podstawie stanu technicznego dróg, posiadanej dokumentacji projektowej oraz po uwzględnieniu założeń do sporządzenia planu rozwoju sieci drogowej dla powiatu

grudziądzkiego, sporządzono wykaz dróg, które wymagają zaplanowania remontu lub przebudowy. Poniższe zestawienia nie określają kolejności dróg przeznaczonych do remontu lub przebudowy, a jedynie obrazuje zakres potrzeb. Zakłada się jednak, że w pierwszej kolejności będą realizowane odcinki dróg na terenie gmin, które będą współfinansowały inwestycje/remonty drogowe.

Tabela 19. Wykaz odcinków dróg powiatowych wymagających remontu lub przebudowy w oparciu o przegląd dróg wykonany w 2021 roku					
L.P.	Nazwa drogi	Nazwa drogi	Kilometraż	Opis stanu	Uwagi
1	1357C	Mokre - Kłódka	0+000 5+240	zły stan drogi - ok.. 90%	Przetarg 2022 0+000 do 1+360
2	1369C	Bukowiec - Stare Błonowo	1+188 2+519	stan drogi bardzo zły lub zły	Przetarg 2022 RFRD 2020
3	1388C	Łasin - Mędrzyce - Lisnowo	1+766 5+459	stan drogi bardzo zły lub zły	Przetarg 2022 Polski Ład; 3+070 do 5+540
4	1395C	Biały Bóbr - Wałdowo Szl. - Ruda	1+030 7+718	ok. 58 % stan drogi zły	Dokumentacja na przebudowę Przetarg 2022;
5	1350C	gr. Woj. - W. Welcz - Białochowo	11+077 14+604	stan zły wg przeglądu dróg	Projekt nakładki na 1400 m
6	1353C	Białochowo - Szembruczek	0+420 2+930; 4+350 11700	zły stan drogi - ok.. 54%	Dokumentacja na przebudowę 11 700 m
7	1366C	Szembruk - Szembruk st. Kolej.	0+000 1+689	ok. 97 % stan drogi zły	Projekt nakładka -1696 m
8	1371C	Szynwałd - Stare Błonowo	0+009 0+505 1+842 5+458	stan drogi bardzo zły lub zły	Projekt nakładka 510 m
9	1372C	Szynwałd - Łasin	1+504 4+612	stan drogi bardzo zły lub zły	Projekt nakładka 490 m
10	1374C	Strzelce - Jankowice	0+000 2+800	ok. 56 % stan drogi zły	Dokumentacja na przebudowę 735 m + 915m
11	1378C	Grudziądz - Gać	0+024 2+740	stan drogi bardzo zły lub zły	Projekt przebudowa 2740 m
12	1383C	Dąbrówka Królewska - Gruta	2+521 2+646 3+287 3+708 4+094 4+735	stan drogi zły	Przetarg 2022 – Dofinansowanie RFRD
13	1399C	Marusza - Skarszewy - Turznice	0+000 3+139	stan drogi zły	Projekt nakładka 1510 m

14	1402C	Melno - Boguszewo - Linowo	4+004 4+603; 4+825 6+023; 7+063 7+811	stan drogi zły	Projekt nakładka 570 m
15	1407C	Rywałd - Świecie - Lisnowo	2+797 5+329 6+273 6+622 9+203 9+896	stan drogi zły	Projekt nakładka 700 m
16	1413C	Boguszewo - Cieczewo	0+000 4+640	ok. 75 % stan drogi zły	Przetarg 2022 - 2830 m Dofinansowanie RFRD
17	1414C	Boguszewo - Kitnowo	0+000 3+361	ok. 92 % stan drogi zły	Projekt nakładki 650m
18	1416C	Zielnowo - Fijewo	2+116 2+936	stan drogi zły	Dokumentacja przebudowy 1+897 do 2+987
19	1420C	Radzyń Chelm. - Wąbrzeźno	1+710 2+258 5+854 6+672	stan drogi zły	Projekt nakładki 548 m
20	1359C	Skurgwy - Rogoźno PKP	0+000 1+205	zły stan drogi - ok.. 44% i 48 ostrzegawczy	W trakcie realizacji dok. projektowa – nakładka 1136m
21	1384C	Pokrzywno - Orle - Słup	0+000 3+405 4+403 5+792	stan drogi zły	W trakcie realizacji dok. na przebudowę
22	1398C	Grudziądz - Kobylanka - Piaski	1+844 3+941	ok. 80% stan drogi bardzo zły lub zły	Dokumentacja przebudowa 1+713 do 3+941
23	1351C	Zakurzewo - Mokre	2+788 3+793	stan zły lub bardzo zły wg przeгляdu dróg	
24	1356C	Dusocin - Skurgwy	0+000 2+500; 3+457 3+482	stan zły lub bardzo zły wg przeгляdu dróg	
25	1363C	Kłódka - Dąbrówka Królewska	1+504 2+172	stan drogi bardzo zły lub zły	
26	1364C	Gubiny - Rogoźno	1+572 2+799	stan drogi bardzo zły lub zły	
27	1365C	Gardeja - gr. Woj. - Łasin	0+708 4+496	stan drogi zły	
28	1367C	Nogat - Wydrzno	0+000 3+740	ok. 75% stan drogi zły	
29	1370C	Wydrzno - Gordanowo	0+000 3+641	ok. 96 % stan drogi zły	
30	1376C	Jankowice - Plesewo	0+000 2+833	ok. 97 % stan drogi zły	
31	1377C	Plesewo - Święte - gr. Woj..	0+526 2+822	stan drogi bardzo zły lub zły	

32	1381C	Grudziądz - Grabowiec - Nicwałd	1+122 3+490	stan drogi bardzo zły lub zły	
33	1382C	Nicwałd - Dąbrówka Królewska	0+029 4+021	stan drogi bardzo zły lub zły	
34	1386C	Nowe Mosty - Szczepanki	0+009 3+503 3+970 4+315	ok. 85 % stan drogi zły	
35	1390C	Bogdanki - Lisnowo	0+000 1+824 3+720 5+724	stan drogi bardzo zły lub zły	
36	1391C	Lisnowo – Partęczyny - Tymawa Wlk.	2+449 4+660	stan drogi bardzo zły lub zły	
37	1392C	Słup - Mędrzyce	0+000 5+142	ok. 59 % stan drogi zły	
38	1393C	Grudziądz - Szynych	1+584 2+682	stan drogi zły	
39	1394C	Sztynwag - Ruda	0+478 0+738	stan drogi zły	
40	1396C	Wałdowo Szlacheckie - Turznice	0+000 4+695	ok. 93% stan drogi zły lub bardzo zły	
41	1397C	Grudziądz – Turznice - Dębieniec	6+511 8+187	stan drogi zły	
42	1400C	Stary Folwark - Okonin	0+000 4+010	ok. 60 % drogi stan bardzo zły	
43	1401C	Okonin - Dębieniec	0+322 3+771 4+935 7+869	ok. 76 % stan drogi zły	
44	1403C	Gruta - Melno	1+461 3+438	ok. 57 % stan drogi zły	
45	1404C	Słup - Linowo	1+078 5+704	stan drogi bardzo zły lub zły	
46	1408C	Rywałd - Bursztynowo - Jabłonowo	0+004 2+407 3+924 5+155	stan drogi zły	
47	1410C	Świecie - Kitnówko	0+000 3+863	72% stan drogi zły	
48	1411C	Bursztynowo - Blizno	0+000 1+243	51% stan drogi zły	
49	1415C	Zakrzewo - Szumiłowo-Fijewo	3+159 4+284	stan drogi zły	
50	1417C	Plemięta - Nowy Dwór	0+000 1+653	stan drogi zły	
51	1418C	Zielnowo - Gawłowice	1+281 2+802	stan drogi zły	
52	1421C	Mgowo - Gawłowice	0+000 1+337	ok. 94 % stan drogi zły	
53	1423C	Gołębiewo - Łopatki	1+312 1+606	stan drogi bardzo zły lub zły	
54	1424C	Rywałd – Książki - Dębowa Łąka	3+080 3+269	stan drogi zły	

55	1622C	Chełmno - Sztyrwag	15+843 16+169 17+235 19+303	stan drogi zły	
56	1379C	Węgrowo - Marusza	0+920 2+135	stan drogi bardzo zły lub zły	

Tabela 20. Wykaz obiektów mostowych wymagających zaplanowania remontu lub przebudowy w oparciu o przegląd w 2021 roku:

Nazwa obiektu drogowego	Most nad rzeką Pręczawą w m. Kłódka	Most nad rzeką Młynówka w m. Mały Rudnik	Most nad rzeką Marusza w m. Marusza	Wiadukt nad linią PKP w m Szarnoś
<i>Nazwa drogi</i>	1357C	1394C	1399C	1407C
<i>Kilometraż</i>	4+642	0+435	0+998	12+359
<i>Przyczyna remontu</i>	zły stan obiektu	zły stan obiektu	zły stan obiektu	zbyt mała nośność

Tabela 21. Zadania zaplanowane do wykonania w 2022 r.-drogi

Nazwa zadania inwestycyjnego	Rok budżetowy 2022 szacowana wartość	Środki własne	Środki pochodzące z innych źródeł*	Uwagi
Przebudowa z rozbudową drogi powiatowej nr 1383C Dąbrówka Królewska – Gruta w km 2+540 ÷ 3+975	1 827 042	1 827 042	1 798 767	Dofinansowanie RFRD 2021
Przebudowa z rozbudową drogi powiatowej nr 1416C Zielnowo – Fijewo w km 1+879 ÷ 2+950	857 096	857 096		Wniosek do RFRD 2021- lista rezerwowa
Przebudowa z rozbudową drogi powiatowej nr 1353C Białochowo - Szembruczek w km 0+420 ÷ 2+343,51	220 295	220 295		Wniosek do RFRD 2021- lista rezerwowa

Przebudowa z rozbudową drogi powiatowej numer 1395C Biały Bór – Wałdowo Szlacheckie – Ruda w km 1+041 ÷ 5+106	4 998 738,11	1 711 440	3 287 298,11	Wniosek do RFRD 2021- lista rezerwowa
Remont drogi powiatowej nr 1413C Boguszewo - Czczewo od km 0+000 do km 2+830	3 134 633	1 742 317	1 392 316	Dofinansowanie RFRD 2021
Przebudowa z rozbudową drogi powiatowej nr 1388C Łasin – Mędrzyce - Lisnowo	5 366 166,25	702 460	4 663 706,25	Promesa inwestycyjna Polski Ład I
Przebudowa z rozbudową drogi powiatowej nr 1369C Bukowiec - Stare Błonowo od km 0+002,50 do km 2+518,19	2 600 911	1 429 106	1 171 805	Dofinansowanie z RFRD 2020
Przebudowa mostu na rzece Osa w ciągu drogi powiatowej nr 1407C Rywald - Świecie nad Osą - Lisnowo	3 016 860	1 587 000	1 429 860	
Przebudowa drogi powiatowej nr 1357C Mokre - Klódka -1360 m	704 000	404 000	300 000	

Tabela 22. Zadania zaplanowane - chodniki + przejścia dla pieszych w 2022 roku			
Nazwa zadania inwestycyjnego	Rok budżetowy 2022 wartość umowy	Środki własne	Środki pochodzące z innych źródeł*
Przebudowa drogi powiatowej nr 1384C	167 496	33600	133 896

Pokrzywno-Słup w miejscowości Nicwałd polegająca na przebudowie przejścia dla pieszych w km 4+067			
Przebudowa drogi powiatowej nr 1397C Grudziądz-Turznice-Dębieńiec w miejscowości Piaski polegająca na przebudowie przejścia dla pieszych w km 4+510	142 527	29 300	113 227
Przebudowa drogi powiatowej nr 1371C Szywałd - Stare Błonowo w miejscowości Wydrzno polegająca na przebudowie przejścia dla pieszych w km 4+882	198 361	40 615	157 746
Przebudowa drogi powiatowej nr 1352C Parski - Grudziądz w miejscowości Nowa Wieś polegająca na przebudowie przejścia dla pieszych w km 3+250	216 868	88 800	128 068
Przebudowa drogi powiatowej nr 1622C Chełmno - Sztynwag w miejscowości Mały Rudnik polegająca na przebudowie przejścia dla pieszych w km 19+090	205 521	65 200	140 321
Przebudowa drogi powiatowej nr 1380C Grudziądz - Nicwałd w miejscowości Wielkie Lniska polegająca na budowie przejścia dla pieszych w km 1+974	99 585	32 800	66 785
Przebudowa przejść dla pieszych w obrębie skrzyżowania dróg powiatowych nr 1365C Gardeja - granica województwa - Łasin oraz nr 1372C Szywałd - Łasin w miejscowości Łasin	299 900	99 900	200 000
Przebudowa drogi powiatowej nr 1401C Okonin - Dębieńiec w miejscowości Plemięta polegająca na budowie przejścia dla pieszych w km 3+117	108 871	35 960	72 911

Harmonogram 2022 – dokumentacje projektowe

- Dokumentacja projektowa budowy chodnika w ciągu drogi powiatowej nr 1621C Chełmno – Mniszek w miejscowości Mały Rudnik
- Dokumentacja projektowa budowy chodnika w miejscowości Linowo w ciągu drogi powiatowej nr 1404C Słup – Linowo
- Dokumentacja projektowa budowy chodnika w miejscowości Linarczyk w ciągu drogi powiatowej nr 1397C Grudziądz – Turznice - Dębieńiec
- Dokumentacja projektowa budowy chodnika w ciągu drogi powiatowej nr 1410C Świecie nad Osą – Kitnówko w miejscowości Świecie nad Osą
- Dokumentacja projektowa przebudowy wiaduktu nad linią PKP w miejscowości Szarność w ciągu drogi powiatowej nr 1407C Rywałd - Świecie nad Osą – Lisnowo w km 12+359
- Dokumentacja projektowa na remont drogi powiatowej nr 1404C Słup-Linowo metodą nakładki asfaltowej

8. Podsumowanie i wnioski

Realizacja powyższych zadań ujętych w „wykazie odcinków dróg wymagających remontów lub przebudowy” oraz „wykazie obiektów mostowych”, będzie zależna od posiadanych środków finansowych Powiatu oraz możliwości pozyskania dofinansowania ze środków zewnętrznych. Powiatowy Zarząd Dróg w Grudziądzu w roku 2022 przeprowadzi konsultacje z samorządami gminnymi, w celu ustalenia stanowiska w partycypacji w kosztach realizacji poszczególnych zadań drogowych, obejmujących drogi powiatowe, na terenie poszczególnych gmin. Zakłada się, że w kolejnych latach plan będzie aktualizowany pod względem kolejności zadań do oczekiwań lokalnej społeczności, z uwzględnieniem stanu technicznego dróg, a także możliwości przygotowania z odpowiednim wyprzedzeniem kompleksowej dokumentacji oraz formalności niezbędnych do realizacji inwestycji.

Plan będzie ulegał zmianie w zależności od pozyskania przez Powiat Grudziądzki środków finansowych z zewnątrz (np. Polski Ład, PROW, Funduszy Rządowych, dotacji, środków rezerwy subwencji ogólnej budżetu państwa, współfinansowania ze środków gmin.).

Starosta

/-/ Adam Olejnik