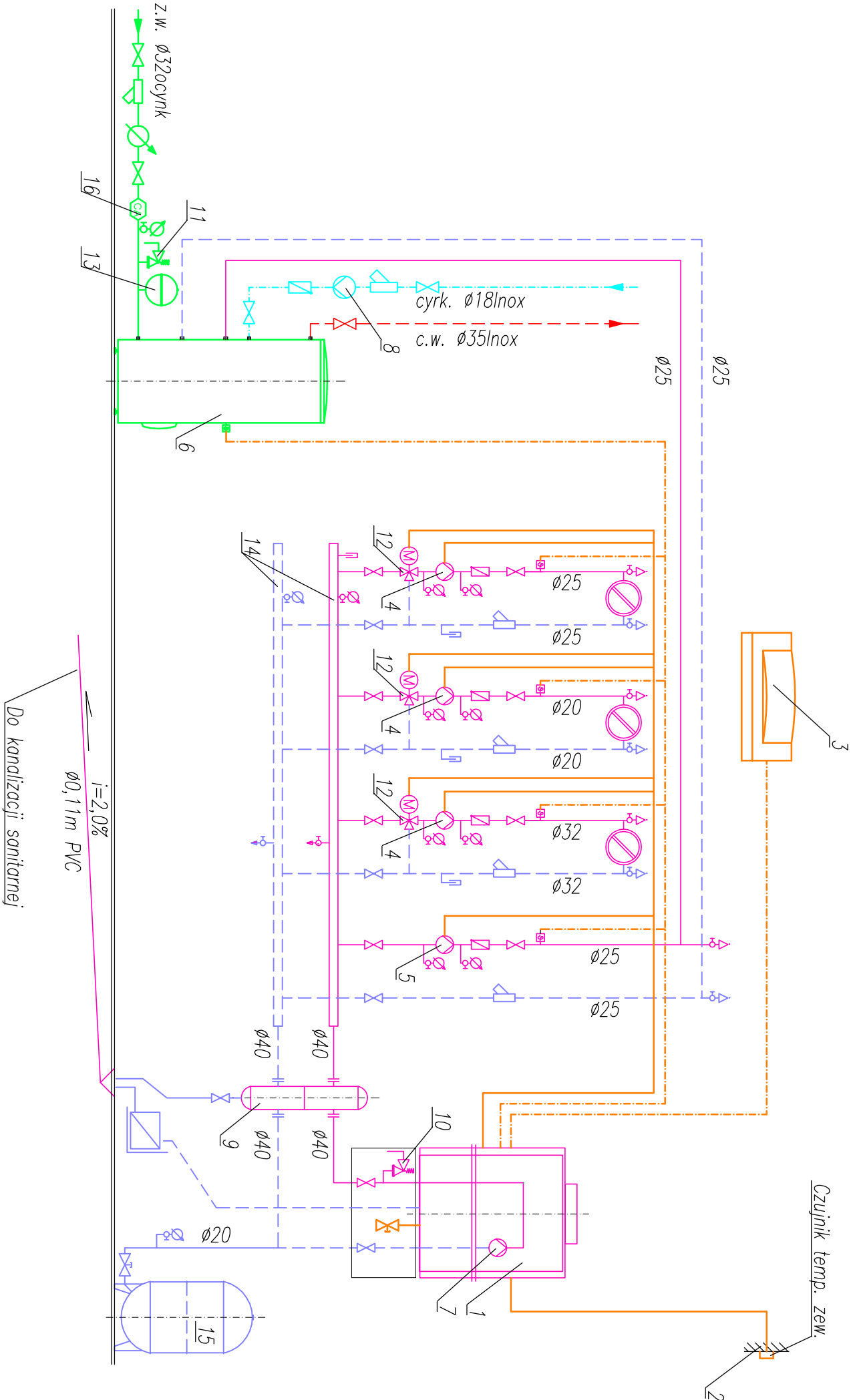


SCHEMAT TECHNOLOGICZNY  
KOTŁOWNI GAZOWEJ



WYKAZ PODSTAWOWYCH URZĄDZEŃ KOTŁOWNI GAZOWEJ

1. Kocioł gazowy INNOVENS MC45 mocy 43,0kW z regulatorem
2. Czujnik temperatury zewnętrznej
3. Regulator Diematic 3
4. Pompa obiegowa obiegu grzewczego
5. Pompa obiegu c.w.u.
6. Zasobnik BP o poj. 300 dm<sup>3</sup>
7. Pompa obiegu pierwotnego (kotła) – wyposażenie kotła
8. Pompa cyrkulacyjna c.w.u.
9. Sprzęgło hydrauliczne
10. Zawór bezpieczeństwa – wyposażenie kotła
11. Zawór bezpieczeństwa dla c.w.u.
12. Zawór trójdrogowy z siłownikiem
13. Naczynie wzbiorcze Reflex DD
14. Rozdzielacz zasilania i powrotu

15. Naczynie wzbiorcze Reflex N
16. Zawór antyskażeniowy typu CA

Zawory odcinające, zwrotne, filtry,  
szybkotłaczki o średnicach zgodnych  
ze średnicami rur.

Zgodnie z PN EN 1717 należy  
zainstalować zawory antyskażeniowe  
typu:  
– CA na zaworach ze złączką  
– CA przed karcherem  
– CA przed pojemnościowym  
podgrzewaczem wody  
o średnicy zgodnej z przewodem.

SCHEMAT TECHNOLOGICZNY KOTŁOWNI GAZOWEJ				RYS. NR:
INWESTOR:	OBIEKT:	ADRES:	PROJEKTANT:	
Zespół Szkół Ponadgimnazjalnych, ul. C. Skłodowskiej 14, 86-320 Łosin	Budynek warsztatów szkolnych	dz. nr 598/1; 598/2; 598/3, obręb Łosin, ul. C. Skłodowskiej 14, 86-320 Łosin	mgr inż. Maciej Daniel	PODPIS:
nr ew. uprawnień: GP.1.7342/129/10/92 specjalność: instalacje i urządzenia sanitarne				
OPRACOWAŁ: inż. Jacek Wojtakowski				